

TRIMO

ИСТОРИЯ УСПЕХА
PGE ARENA GDAŃSK, ПОЛЬША
ФУТБОЛЬНЫЙ СТАДИОН

ТИП ЗДАНИЯ **СПОРТ/ ДОСУГ**

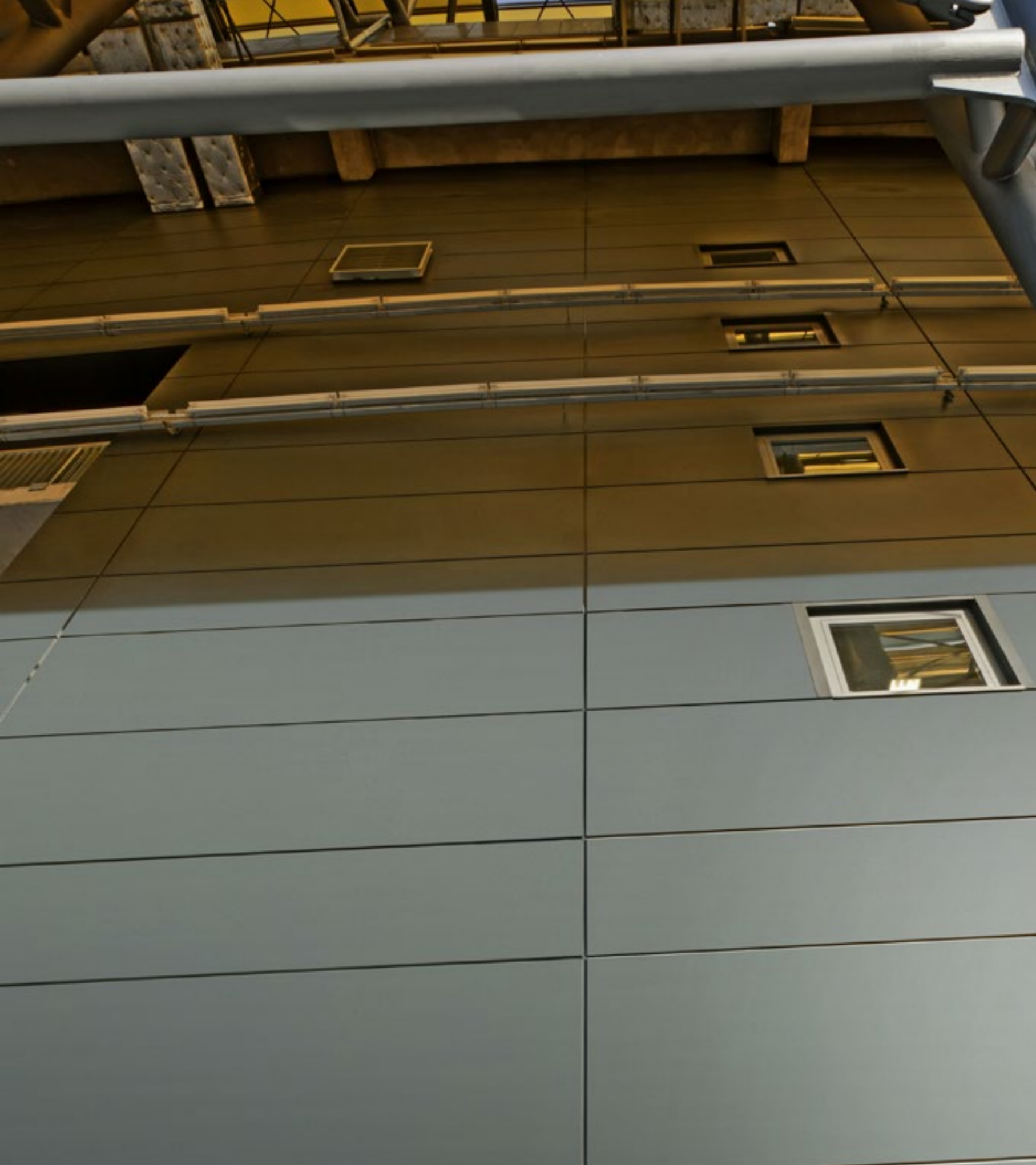
ИНВЕСТОР **BIURO INWESTYCJI EURO 2012 GDAŃSK**

АРХИТЕКТОР **RKW RHODE KELLERMANN WAWROWSKY POLSKA**

ТИП ПРОДУКТА **QBISS ONE B**

МЕСТОРАСПОЛОЖЕНИЕ **ПОЛЬША, Г. ГДАНЬСК**






Футбольный стадион PGE Арена был построен как одна из площадок, предназначенных для проведения футбольных матчей в финале Евро-2012. Визуально стадион напоминает собою янтарь, который долгое время добывался на побережье Балтийского моря и был его символом. Qbiss One - модульная фасадная система Trimo - стала важной частью фасада этого потрясающего сооружения.

СОКРОВИЩЕ БАЛТИЙСКОГО ПОБЕРЕЖЬЯ

Стадион расположен недалеко от залива Гданьск, который известен всему миру своими пляжами и уникальным янтарем. В связи с этим было решено отразить в дизайне стадиона типичные формы, структуру и цвет янтаря. История международного экспорта янтаря нашла свое отражение в конструкции здания напоминающего по форме корпус судна и множество кранов, окружающих его в гавани. Эти поразительные образы, использованные в дизайне стадиона, позволили ему стать важной достопримечательностью для местных жителей и гостей города.





QBISS ONE - VIP ГОСТЬ НА ЦЕНТРАЛЬНОМ ФАСАДЕ СТАДИОНА

PGE Arena Gdansk - это стадион длиной 235.88 м, шириной 203.51 м, высотой 45.20 м и вместимостью 44 000 зрителей. В западной части здания, под трибунами располагается вход на территорию арены для посетителей, VIP-гостей, различные помещения для игроков, тренеров, судей, а также гостиница, подсобные помещения и залы, необходимые для футбольных соревнований. Фасадная система Qbiss One занимает центральное место в передней части здания, под трибунами. Площадь Qbiss занимает около 3975 м².



- ▀▀ Технические характеристики фасадной системы Qbiss One явились основным критерием при выборе материала для строительства стадиона; однако она также удовлетворяла нашим эстетическим и функциональным требованиям. Использование фасадной системы, с применением новейших современных технологий и проектирования, обеспечивает наилучшее сочетание с элементами здания, делающими фасад стадиона необыкновенно красивым. Особое значение имела возможность выбора правильного цвета стальных элементов, в данном случае серый “антрацит”, который подчеркивает характер этой части фасада. Другими важными критериями при выборе материала были проверенные и сертифицированные производителем огнестойкость и прочность системы Qbiss One, имеющие жизненно важное значение для общественных зданий. Все элементы фасадной системы Qbiss One прошли испытания в соответствии с требованиями Института строительной техники и отвечают всем требованиям пожарной безопасности, изложенные в PSP. Элементы также устойчивы к воздействию внешних климатических факторов, что очень важно для продукта, расположенного на центральной части здания.

Bożena Wawrzyniak – Mańko,
Architect, RKW Rhode Kellermann Wawrowsky

ООО АЙКЬЮ ФАСАД, РОССИЙСКАЯ ФЕДЕРАЦИЯ, 115114 МОСКВА,
УЛ. ЛЕТНИКОВСКАЯ, Д.16, БЦ СИБИРСКИЙ АЛЬЯНС
Т: +386 7 34 60 293 | F: + 386 7 34 60 127
QBISS@TRIMO-GROUP.COM | WWW.TRIMO-GROUP.COM