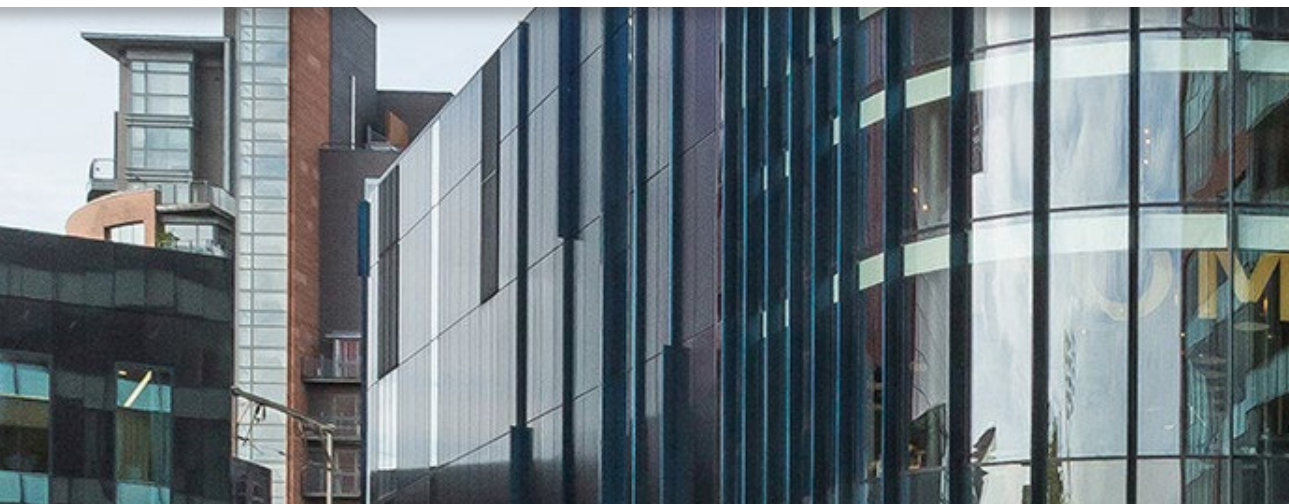


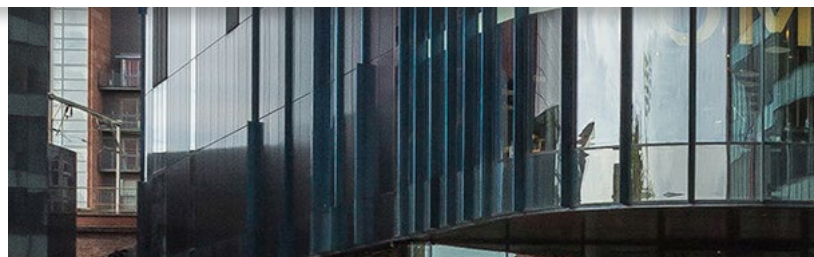
TRIMO QBISS ONE

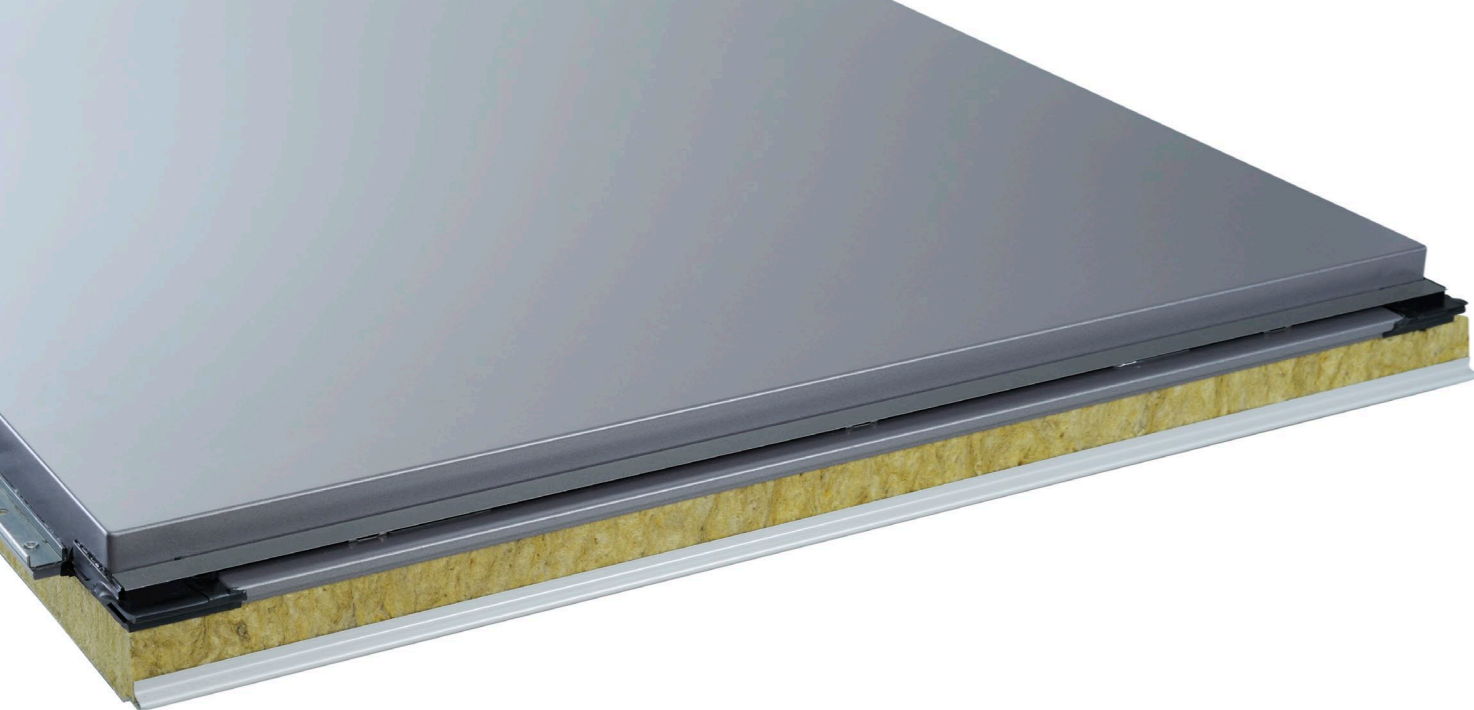


www.trimo-group.com



BROSZURA





Prefabrykowany system architektoniczny.

Qbiss One to przetom projektowy i technologiczny. Metalowa, prefabrykowana fasada architektoniczna stanowi prawdziwą alternatywę dla konwencjonalnych systemów fasadowych. Qbiss One zapewnia największą swobodę ekspresji i oferuje wzornictwo o niemal nieograniczonych możliwościach.

Qbiss One to zaawansowany technicznie, prefabrykowany, wypełniony wełną mineralną klasy A1, metalowy system elewacyjny, który oferuje rozwiązanie ściany przelotowej w ramach jednego elementu konstrukcyjnego. Elementy elewacyjne o zamkniętych narożnikach, niezrównanej płaskości i zaawansowanych parametrach technicznych stawiają Qbiss One wśród najlepszych systemów elewacyjnych na świecie.

Qbiss One to systemowe podejście do obudowy budynku, łączące wszystkie korzyści funkcjonalne wysokiej jakości systemów fasadowych z doskonałą estetyką. Potężenie estetyki, wzornictwa i funkcji w jednym systemie.

Spis treści.

+ budowa	4	Mniej warstw. Więcej piękna.
	5	100% prefabrykowany, skrojony na miarę i gotowy do montażu.
	6	Wydobądź więcej ze swojej elewacji.
	8	Wyobraź sobie idealnie wyprofilowane krawędzie i narożniki.
+ ognioodporność	10	Godzina ognioodporności byłaby świetna. Tu są dwie.
	11	Otulony w ciepłe objęcie.
+ połączenia i układ	12	Nieliczone sposoby aranżacji i wykończenia elewacji.
	13	Montaż i układ.
+ akcesoria	14	Nieskończona swoboda w projektowaniu.
+ profile dekoracyjne	16	Obdarz swoją fasadę komplementem.
+ artme	18	ArtMe. Powiew świeżej innowacji.
+ paleta kolorów	20	Nic nie przebije naszej palety kolorów.
+ wartość użytkowa	22	
+ zastosowanie qbiss one	24	
+ referencje	26	Obiekty referencyjne.
+ materiały	43	Dokumentacja Qbiss One.

+ Budowa

100% prefabrykowany, szyty na miarę **gotowy do instalacji.**

System architektoniczny Qbiss One jest kompletnym systemem fasadowym.

Elementy są samonośne, przenosząc własne obciążenia w sposób pozwalający uniknąć dodatkowych podkonstrukcji wsporczych. Maksymalna dopuszczalna rozpiętość wynosi 6,5 m bez podparcia pośredniego, co zmniejsza koszty dzięki krótszemu czasowi budowy i zmniejszeniu wymagań konstrukcyjnych.

Elementy są wykonywane na zamówienie, zgodnie z projektem. Nie ma potrzeby cięcia na miejscu lub innych modyfikacji poprodukcyjnych i kontroli jakości.

Mniej **warstw.**
Więcej **piękna.**

2023



Qbiss One jest estetyczny, ma wyjątkowo płaską powierzchnię i wyraziste detale. W szczególności zaokrąglone narożniki są wykonane bez żadnych cięć, spoin czy zagięć.

Qbiss One składa się z dwóch ocynkowanych i wstępnie wykończonych blach stalowych połączonej z niepalnym rdzeniem z wełny mineralnej klasy A1. Wszystkie warstwy razem tworzą jednolity element o grubości od 80 mm do 250 mm. Qbiss One jest dostępny w opcji płaskiej lub zakrzywionej.

Preinstalowane uszczelki zapobiegają przedostawaniu się wody do systemu, element ociekowy służy jako dodatkowe zabezpieczenie i odprowadza wodę z systemu, natomiast dekoracyjna listwa T zapewnia kolorystykę połączenia i wraz z uszczelką wzdłużną ostatecznie elementy mocujące i chroni przed wnikaniem wody.

Zalety prefabrykacji

Ponieważ system jest w pełni prefabrykowany, łącząc ponad 95% niezbędnych elementów, oferuje znaczące korzyści w porównaniu ze standardowym rozwiązaniem fasadowym: jest szybciej, łatwiej i wydajniej.

+ Budowa

Mniej znaczy więcej.
Wymagaj więcej od
swojej elewacji.

SYSTEM QBISS ONE

1. Podkonstrukcja ze stali ocynkowanej
2. Ukryte mocowanie
3. Panel fasadowy Qbiss One



CECHY QBISS ONE

Szczelność dla wody i powietrza	Doskonałe środowisko pracy
Rozwiązania projektowe na miarę	Optymalne rozwiązanie kosztowe, pasja, kreatywność
Biblioteki BIM	Sprawniejsza współpraca, zmniejszenie liczby błędów i kolizji, wizualizacje
W 99% nadające się do recyklingu	Materiał przyjazny dla środowiska z 13% zawartości surowców z recyklingu
Elastyczne gwarancje	Trwałe, odporne i wysokiej jakości powłoki

KORZYŚCI QBISS ONE

TRADYCYJNA FASADA WENTYLOWANA

1. Membrana hydroizolacyjna
2. Kółko mocujący
3. Podkonstrukcja
4. Widoczne elementy mocujące
5. Klej
6. Ściana murowana
7. Izolacja
8. Osłona przeciwdeszczowa



CECHY QBISS ONE

Kompletny system	Oszczędzaj czas i pieniądze wybierając tylko jednego dostawcę
Samonośny	Elementy do 6,5 m długości
Prefabrykowany	Stąta kontrola jakości, produkcja w kontrolowanym środowisku
Izolacja z wełny mineralnej	Wysoki poziom odporności na ogień, niepalność
Zaokrąglony róg	Brak nacięć, brak spawanych krawędzi, brak wycieków i korozji

KORZYŚCI QBISS ONE

+ Budowa

Wyobraź sobie idealnie **wyprofilowane** narożniki.

Elementy elewacji są ulepszone dzięki naszemu unikalnemu zaokrąglonemu narożnikowi, który eliminuje potrzebę stosowania jakichkolwiek nitów, cięć lub spawania, które normalnie byłyby widoczne w tradycyjnej kasecie przeciwdeszczowej.

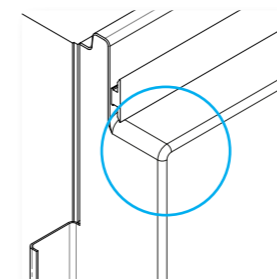


Element
zamknięty rogi

Zalety narożników Qbiss One:

- **Bez cięć**
- **Bez zagięć**
- **Bez spawów**
- **Bez nitów**
- **Brak korozji**
- **100% zabezpieczenie powłoki**

Qbis One element
zamknięty narożnik



+ Ognioodporność

Godzina ognioodporności
byłaby świetna. **Tu są dwie.**

Cały element posiada klasę ogniową A2-s1-d0.

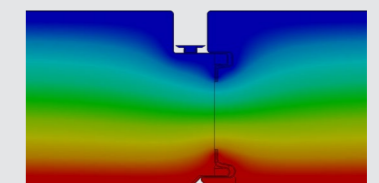
- Zapewnia dwugodzinną odporność ogniową (integralność i izolacja) przy grubości zaledwie 150 mm.
- Nie wydziela żadnych toksycznych gazów, nie dymi.
- Podczas pożaru nie powstają pływające krople.



Otulony w ciepłe
objęcie.

Modułowy system elewacyjny Qbiss One został zaprojektowany w celu zapewnienia komfortowego środowiska życiowego zgodnie z wymaganiami dotyczącymi uwarunkowań konstrukcji budynków. Obliczenia przenikania ciepła w warunkach stacjonarnych wykonano metodą modelowania numerycznego zgodnie z wytycznymi i zaleceniami dotyczącymi obliczeń przenikania ciepła, zawartymi w normie PN-EN 14509.

Współczynnik przenikania ciepła (U) tylko 0,15 W/m²K przy elementach o grubości 250 mm.



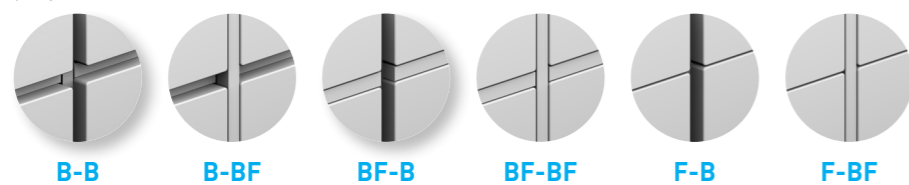
+ Połączenia i układ

Niezliczone sposoby na your
wykończenie fasady.

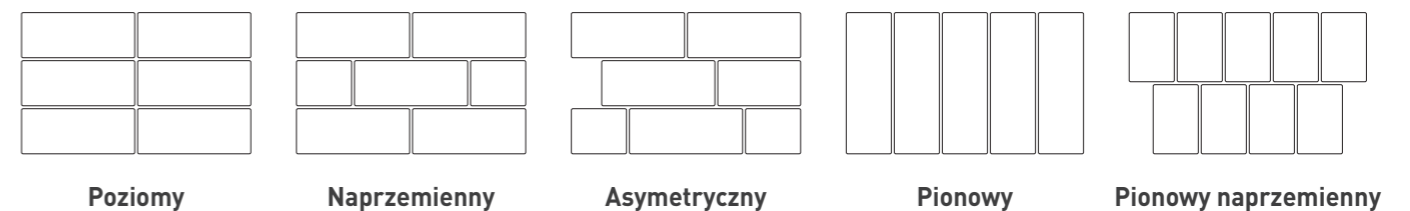
Niezliczone układy
i kombinacje.

Prawa do zdjęć: Horizon Imaging Ltd

Qbiss One zapewnia największą swobodę ekspresji. Umożliwia stworzenie unikalnej estetyki budynku poprzez zastosowanie różnych rodzajów połączeń między elementami (fug). Stanowi plac zabaw dla architektów i narzędzie do przedstawienia kunsztu projektowania.



Chcąc dać architektom swobodę wyrażenia swojego stylu przy wyborze elementów/ systemu elewacji Qbiss One, opracowaliśmy elementy, które można montować w wielu różnych wariantach.



+ Akcesoria

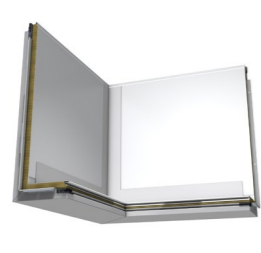
Nieskończona swoboda w projektowaniu.

Prefabrykacja to wyjątkowość produktu Qbiss One. Oprócz elementów prostokątnych wykonujemy elementy narożne, jak również elementy narożne, skośne lub łukowe i trapezowe to nie lada gratka dla swobody projektowania.

Poprzecznie zakrzywiony element Qbiss One



Trapezoidalny



Narożnik 3D



Zakrzywienie
poprzeczne



Wzdłużnie zakrzywione



Narożnik typu U



Narożnik gięty



Narożnik łączony



Narożnik pionowy

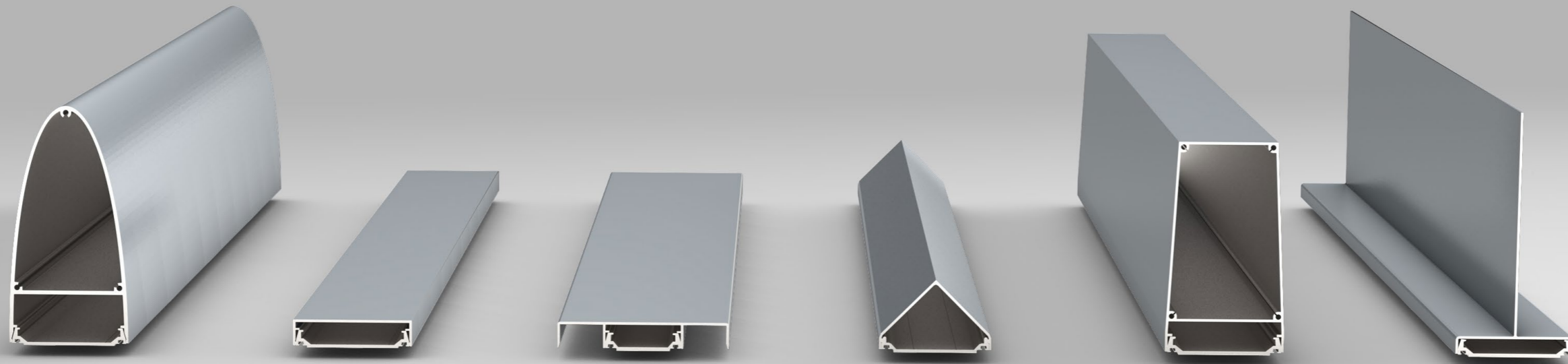


Narożnik skośny



Narożnik nachylony

+ Profile dekoracyjne



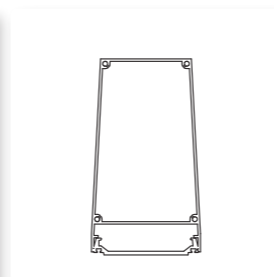
Obdarz swoją fasadę wyjątkowym detalem.

Asortyment i różnorodność elementów dekoracyjnych przykuły naszą uwagę i oczarowały nas luksusowo ozdobionymi fasadami. Nasze aluminiowe elementy dekoracyjne są malowane proszkowo, aby dopasować się do koloru Państwa elewacji lub mogą Państwo mieć możliwość wyboru własnego koloru według własnego uznania.

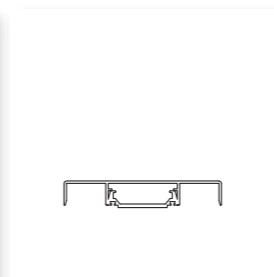
www.trimo-group.com



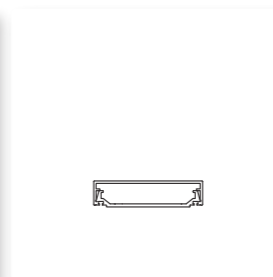
Profil HF 1



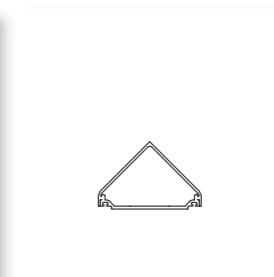
Profil HF 2



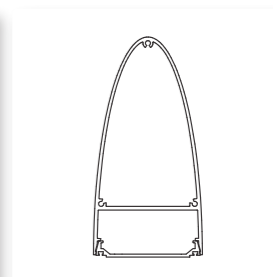
Profil HF 4



Profil HF 5



Profil HF 7



Profil HF 8

+ ArtMe

ArtMe. Powiew innowacji.

Artme to nowoczesna, unikalna metoda obróbki powierzchni elewacji, która umożliwia wyrażanie nieograniczonych kształtów, wzorów i efektów wizualnych na powierzchni Qbiss One w celu uzyskania radykalnych, indywidualnych i kreatywnych efektów. Od wzorów i zdjęć po napisy, loga, marki i kreacje na zamówienie - ArtMe sprawia, że wszystko jest możliwe bez konieczności stosowania klejów, zewnętrznych elementów lub urządzeń.



Prawa do zdjęć: Matej Hakár

Nazwa budynku

Biuro Ministerstwa Pracy, Spraw Społecznych i Rodziny Republiki Słowackiej w Nitrze, Słowacja

Rok

2020

Architekt

Ateliér Neutra, Ing. arch. Peter Mizia

+ Paleta kolorów

Nic nie przebije naszej palety kolorów.

Dzięki wyjątkowym właściwościom technicznym i perfekcyjnej wizualnej ekspresji, system elewacyjny Trimo łatwo dostosowuje się do Twojej wizji przestrzennej. Aby sprostać potrzebom naszych klientów, przygotowaliśmy gamę kolorów i powłok kolorystycznych, odpowiednich dla zewnętrznej i wewnętrznej powierzchni paneli Qbiss One.

COLORCOAT PRISMA®



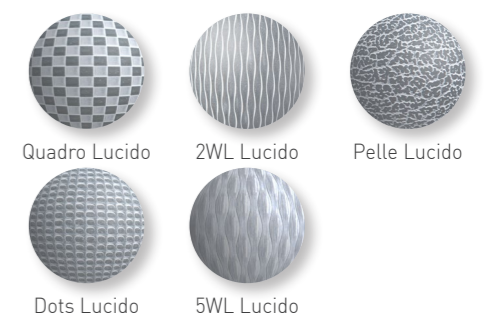
POWŁOKI METALICZNE



KOLORY JEDNOLITE



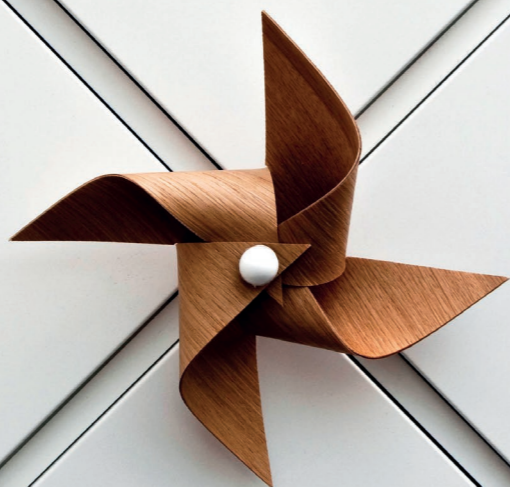
STAL NIERDZEWNA



+ Wartość użytkowa

Każdy pragnie lepszego jutra.

Panel elewacyjny Qbiss One składa się z dwóch ocynkowanych i wstępnie wykończonych blach stalowych zespolonych z niepalnym rdzeniem z wełny mineralnej A1. Wraz z silikonowymi uszczelkami i klejem, elementy nadają się do 99% do recyklingu i są produkowane z co najmniej 13% zawartości pochodzącej z recyklingu. Charakteryzuje się niskim śladem węglowym CO₂ wynoszącym zaledwie 60 kg/m² na etapie produkcji (EPD, Qbiss One, 12 grudnia 2019).



0 lata świetlne przed innymi systemami architektonicznymi.

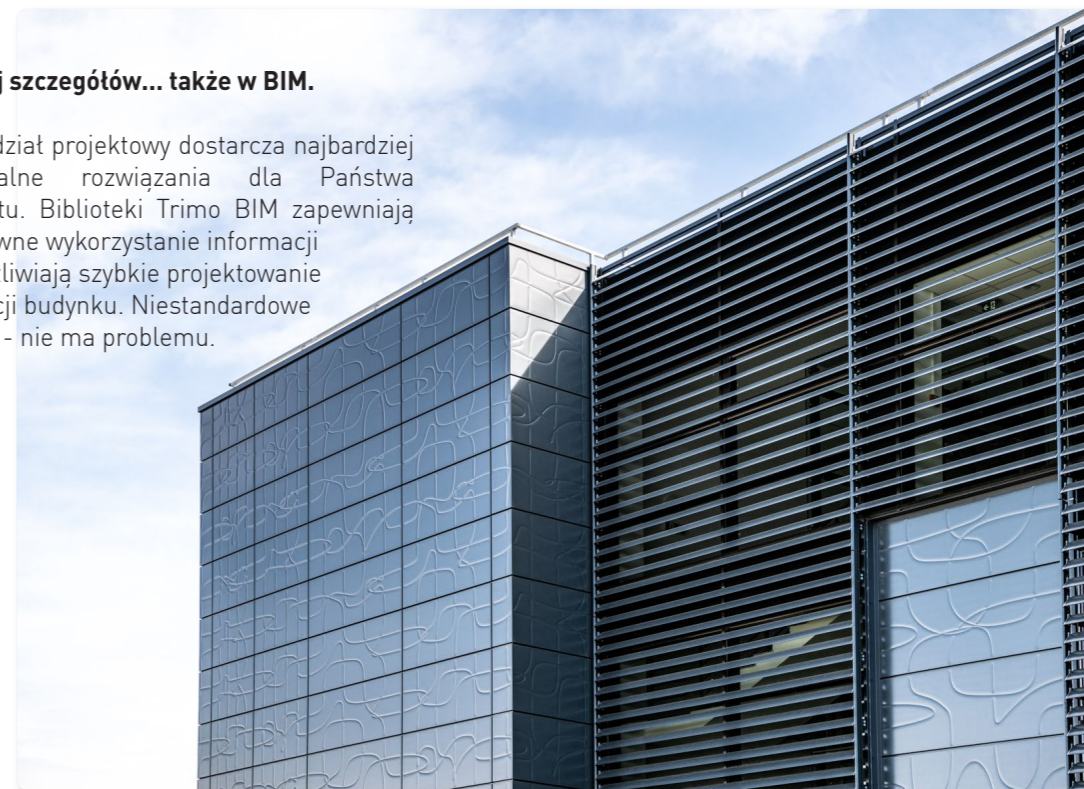
Przetestowany zgodnie z najbardziej wymagającymi warunkami norm CWCT, system elewacyjny Qbiss One zapewnia najwyższej jakości szczelne rozwiązanie dla jednolitej ściany. Badania zostały potwierdzone najnowszą normą CWCT przez akredytowane laboratoria badawcze UKAS. Wodoprzepuszczalność systemu została sklasyfikowana jako klasa A (1200 Pa).

Nieskończone możliwości.

Detale projektowe nie tylko zwiększają efektywność projektowania, ale skracają proces projektowania. Zapewniają one olśniewający wygląd budynku dzięki ponad 500 różnym typowym detalom. Aby ułatwić projektowanie z wykorzystaniem elementów Qbiss One, szczegóły połączeń oraz detale architektoniczne można pobrać bezpłatnie z naszej strony internetowej.

Więcej szczegółów... także w BIM.

Nasz dział projektowy dostarcza najbardziej optymalne rozwiązania dla Państwa projektu. Biblioteki Trimo BIM zapewniają efektywne wykorzystanie informacji i umożliwiają szybkie projektowanie elewacji budynku. Niestandardowe detale - nie ma problemu.



0 lata świetlne przed innymi systemami architektonicznymi.

Ciągłe dążenie do doskonałości.

Od pierwszego pomysłu do ostatecznej realizacji: Zespół Trimo zapewnia wsparcie na każdym etapie Twojego projektu, od planowania i opracowania projektu architektonicznego do budowy i przekazania obiektu. Podczas tego procesu kluczowe jest posiadanie wiarygodnego partnera.

Wsparcie techniczne obejmuje wizualizację, tworzenie detali, wsparcie BIM, rozwiązań statycznych oraz zarządzanie zmianami, informacjami i zasobami. Nasi inżynierowie wykonują obliczenia konstrukcyjne dla elementów Qbiss One, rozwiązują niestandardowe szczegóły techniczne i obliczają współczynnik przenikania ciepła fasady - wszystko precyzyjnie i w mgnieniu oka.

Prawa do zdjęć: One Creative Environments Ltd

+ Zastosowanie Qbiss One

Bezpieczeństwo.

Qbiss One posiada certyfikat RC3 na odporność na włamanie. Pomimo wielu różnych możliwości projektowych, fasada Qbiss One zawsze posiada certyfikat odporności na włamanie. Wbudowane zabezpieczenia, sklasyfikowane jako RC3 chronią wszystkie Twoje cenne przedmioty przed niespodziewanymi gośćmi.

Ruszaj naprzód. Dbamy o twój biznes.

System elewacyjny Qbiss One zapewnia długotrwałą estetykę i funkcjonalność. Wykorzystanie materiałów jest starannie dobrane, a najnowsza technologia trójwarstwowej powłoki zapewnia solidne i trwałe działanie, wraz z niepalnym rdzeniem izolacyjnym z wełny mineralnej o podwyższonej gęstości. Dzięki szczegółowym testom i badaniom jesteśmy pewni, że nasz produkt może być wykorzystywany w projektach o żywotności sięgającej 50 lat.

Standardowa gwarancja na produkt wynosi 10 lat, a na powłoki malarskie do 30 lat w zależności od określonych uwarunkowań, lokalizacji budynku, koloru i środowiska korozyjnego. Taka wydajność sprawia, że jest to idealny wybór dla obiektów użyteczności publicznej, handlowych, biurowych, mieszkalnych, lotnictwa i innych rodzajów zabudowy o najwyższej estetyce, które są budowane z myślą o długiej eksploatacji.

System elewacyjny Qbiss One został przebadany i zatwierdzony przez Factory Mutual (FM4880, FM4881) oraz Loss Prevention Certification Board (LPS1208 - odporność ogniowa materiałów stanowiących składnik systemu oraz LPS1181 - rozprzestrzenianie się ognia), zgodnie z wymogami dotyczącymi ryzyka ubezpieczycieli nieruchomości.

2023

www.trimo-group.com



650a to LPS 1208
650d to LPS 1181

Czy można to ująć precyzyjniej? **TAK.**

Dane techniczne elementów elewacyjnych Qbiss One

Płyty Qbiss One różnią się między sobą rodzajem użytej wełny mineralnej, w zależności od wymagań izolacyjności cieplnej i rozpiętości konstrukcji.

Grubość (mm)	80	100	120	133	150	172	200	240	250
Zastosowanie	Ściany zewnętrzne, ściany wewnętrzne i sufity								
Szerokość panelu (mm)	600 - 1200								
Długość(mm)*	Od 500 do 6500								
Oktładzina zewnętrzna - profil	Blacha stalowa, stal nierdzewna, grubość: 0,675 - 0,80; G								
Oktładzina wewnętrzna - profil	Blacha stalowa, nierdzewna, grubości: 0,50 - 0,80; G, V, V2, S, M, M3								
Powłoka	Powłoka PVDF lub PUR/PA								
Reakcja na ogień	A2-s1, d0								
Przepuszczalność wody (Pa - ściana)	Class A (1200)								
Przepuszczalność powietrza [C (m³/Pa*s);n]	C = 0.0046; n = 0.970								
Przepuszczalność pary wodnej	Nieprzepuszczalny								
Izolacja akustyczna: R _w (C:C _w)	30 [-1;-3] [dB]								
RDZEŃ WEŁNA TYPU: POWER T									
Waga (kg/m²) dla 0,55mm grub. wewn.	18.7	20.6	22.4	23.8	25.1	27.1	29.6	33.19	34.1
Ψ _L - Przewodzenie wzdłużne [W/mK]	0.0456	0.0243	0.0157	0.0143	0.0096	0.0072	0.0053	0.0036	0.0034
Ψ _T - Przewodzenie poprzeczne [W/mK]	0.0461	0.0266	0.0176	0.0141	0.0110	0.0082	0.0058	0.0041	0.0038
U - Przenikalność cieplna [W/m²K]*	0.46	0.37	0.31	0.28	0.25	0.22	0.19	0.16	0.15
RDZEŃ WEŁNA TYPU: POWER S									
Waga (kg/m²) dla 0,55mm grub. wewn.	20.6	22.9	25.2	27.0	28.6	31.2	34.3	38.9	40.0
Ψ _L - Przewodzenie wzdłużne [W/mK]	0.067	0.032	0.020	0.016	0.012	0.009	0.007	0.005	0.004
Ψ _T - Przewodzenie poprzeczne [W/mK]	0.050	0.029	0.019	0.015	0.012	0.009	0.006	0.005	0.005
U - Przenikalność cieplna [W/m²K]*	0.50	0.41	0.34	0.31	0.28	0.24	0.21	0.17	0.17
RDZEŃ WEŁNA TYPU: PERFORM C									
Waga (kg/m²) dla 0,55mm grub. wewn.	21.1	23.5	25.9	27.8	29.5	32.2	35.5	40.3	41.5
Ψ _L - Przewodzenie wzdłużne [W/mK]	0.067	0.032	0.020	0.016	0.012	0.009	0.006	0.005	0.004
Ψ _T - Przewodzenie poprzeczne [W/mK]	0.049	0.029	0.019	0.015	0.012	0.009	0.006	0.004	0.004
U - Przenikalność cieplna [W/m²K]*	0.49	0.40	0.33	0.30	0.27	0.24	0.20	0.17	0.16
Aby uzyskać dokładny współczynnik przenikalności cieplnej Qbiss One, należy skorzystać z poniższego wzoru: U _{całk} = (U x Powierzchnia _{element} + Ψ _L x Długość _{element} + Ψ _T x Szerokość _{element}) / Powierzchnia _{element} . Minimalna długość Qbiss One wynosi na 550 mm, a maksymalna długość Qbiss One do 6475 mm dla elementów typu: 5, 6, 7, 8, 9, 10, 11, 12.									

+ Referencje

Obiekty referencyjne.

Prawa do zdjęć: Miran Kambič

Nazwa budynku

Cargo partner d.o.o. warehouse, Słowenia

Rok

2019

Biuro projektowe

Protim, Ržišnik-Perc

Referencje

Obiekty referencyjne.

Nazwa budynku
Mango, Hiszpania

Rok
2016

Biuro projektowe
GCA Arquitectura

www.trimo-group.com

Obiekty referencyjne.

Prawa do zdjęć: Mudri László

Nazwa budynku
Etele Plaza, Węgry

Rok
2021

Biuro projektowe
Paulinyi & Partners, Group Dyer

+ Referencje

Obiekty referencyjne.

Nazwa budynku
Industrieweg 2 te Bladel, Holandia

Rok
2021

Biuro projektowe
Valeres industriebouw

www.trimo-group.com

Obiekty referencyjne.

Nazwa budynku
Equinix LD6 data centre, Wielka Brytania

Rok
2016

Biuro projektowe
Arup Associates



+ Referencje

Obiekty referencyjne.



www.trimo-group.com

Nazwa budynku

Trimo top management office interior, Słowenia

Rok

2021

Biuro projektowe

Trimo d.o.o.

+ Referencje

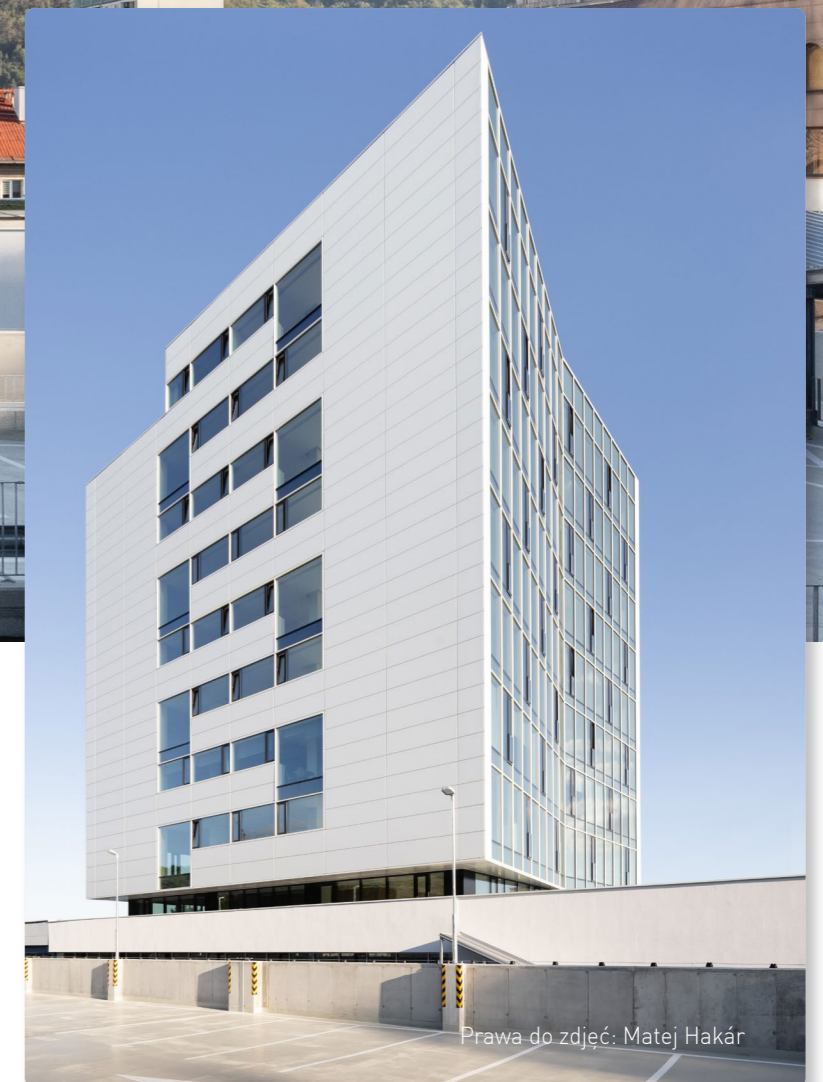
Obiekty
referencyjne.

Nazwa budynku
Interpolis Banská Bystrica, Słowacja

Rok
2022

Biuro projektowe
Paulíny Hovorka Architekti

www.trimo-group.com



+ Referencje

Obiekty referencyjne.

Nazwa budynku

Sports Hall Mier Bardejov, Słowacja

Rok

2022

Biuro projektowe

A-typ, architektonický ateliér, spol. s r.o.

www.trimo-group.com



+ Referencje

Obiekty referencyjne.

Niemcy

- [Party Rent, München](#)
- [Brunner Innovation Factory](#)
- [Hear Office Dr. Grandel, Augsburg](#)
- [Finke Center Hamm](#)
- [Gasteig HP8 Isarphilharmonie](#)
- [Headquarters Heka Herzog](#)
- [Headquarters Krückemeyer GmbH](#)
- [Klingspor Headquarters](#)
- [Parkseven GmbH](#)

Węgry

- [Etele Plaza](#)
- [Eli Aplp Szeged Research Facility](#)

Republika Czeska

- [Hirschmann Automotive Vsetin](#)
- [Kindergarden Unhošť](#)

Austria

- [Carnaby Modeaus](#)

Belgia

- [Porsche Centre Mechelen](#)

Chorwacja

- [Business Incubator Biograd na Moru](#)

Holandia

- [Industrieweg 2 te Bladel](#)
- [Kempen Cladding Bolsius](#)
- [High Tech Campus 1, Eindhoven](#)
- [Brecon](#)
- [Petrol Industries](#)

Polska

- [MAN Bus Starachowice](#)
- [Komfort](#)

Palestyna

- [Arab American University](#)

Słowacja

- [University of Veterinary Medicine and Pharmacy](#)
- [Office of Ministry of Labour, Social Affairs and Family](#)
- [KJG Business Center](#)

Słowenia

- [Transport Finec](#)
- [Cargo Partner](#)
- [Roletarstvo Medle, Novo mesto](#)
- [REM, Trebnje](#)

Hiszpania

- [Planta de Fabricación de Estaciones de Control](#)
- [Mango, Barcelona](#)

Szwajcaria

- [Porsche Centre St. Gallen](#)

Wielka Brytania

- [The University of Warwick Sports Hub](#)
- [Rugby Free School](#)
- [NEC Resorts World Birmingham](#)
- [Home](#)
- [Birmingham Dental Hospital & School of Dentistry](#)
- [Silverstone UTC](#)
- [Waste Transfer Centre, Greenwich Peninsula](#)
- [St. Fagans National Museum Of History](#)



Dokumentacja Qbiss One.

Broszura Qbiss One zawiera wszystkie podstawowe informacje o produkcie. Oprócz tego dokumentu, Qbiss One jest wspierany przez Qbiss One book, przewodnik i broszurę Artme, portfolio produktów, Qbiss One flyer, instrukcje biblioteki BIM, szczegóły architektoniczne i szczegóły projektowe, które mogą być dostępne z poziomu hiperlinku powyżej... (aktywne w pdf lub aplikacji)

Trimo zdaje sobie sprawę z tego, jak ważne jest dostarczanie poprawnych, aktualnych i uporządkowanych informacji, kiedykolwiek i gdziekolwiek są one potrzebne. Nasza nowa aplikacja mobilna Trimo Library spełnia te potrzeby oferując dostęp do całej dokumentacji technicznej, broszur, przewodników i filmów zarówno w trybie on-line jak i off-line.



SIEDZIBA GŁÓWNA

TRIMO D.O.O.

PRIJATELJEVA CESTA 12

8210 TREBNJE, SŁOWENIA

T: +386 (0)7 34 60 200

F: +386 (0)7 34 60 127

TRIMO@TRIMO-GROUP.COM

WWW.TRIMO-GROUP.COM

Grupa Trimo posiada pełne prawa autorskie do informacji i szczegółów zawartych w tym dokumencie, dlatego jakiegokolwiek nieautoryzowane powielanie i rozpowszechnianie jest surowo zabronione. Določono wszelkich starań, aby informacje/szczegóły były dokładne, poprawne, kompletne i nie wprowadzały w błąd. Trimo, wraz ze swoimi oddziałami, nie ponosi jednak odpowiedzialności za błędy lub informacje, które okazały się mylące. Informacje/szczegóły zawarte w tym dokumencie służą wyłącznie celom ogólnym. Użytkownik jest odpowiedzialny za sprawdzenie zgodności z lokalnymi przepisami. Wszelkie odchylenia w szczegółach i rozwiązaniach projektowych leżą po stronie użytkownika. W żadnym wypadku nie będziemy odpowiedzialni za jakiegokolwiek straty lub szkody, w tym bez ograniczeń, za pośrednie lub wtórne straty lub szkody, lub jakiegokolwiek straty lub szkody wynikające z utraty zysków w wyniku lub w związku z użyciem tego dokumentu. Wszystkie informacje wydane przez Grupę Trimo podlegają ciągłemu rozwojowi, a informacje/szczegóły zawarte w tym dokumencie były aktualne w dniu wydania. Użytkownik jest odpowiedzialny za uzyskanie od Trimo najbardziej aktualnych informacji, gdy informacje/detales są wykorzystywane w projekcie.

Najnowsza wersja dokumentu dostępna jest na stronie www.trimo-group.com. Najnowsza wersja opublikowanego dokumentu w języku angielskim ma pierwszeństwo przed innymi przetłumaczonymi dokumentami.

Informacje na temat dostawy paneli znajdują się w Warunkach ogólnych Trimo (<https://trimo-group.com/en/trimo/general-conditions-of-sales>).