

TRI MO QBISS SCREEN

Architecture. Fonctionnalité. Durabilité.





QBISS SCREEN

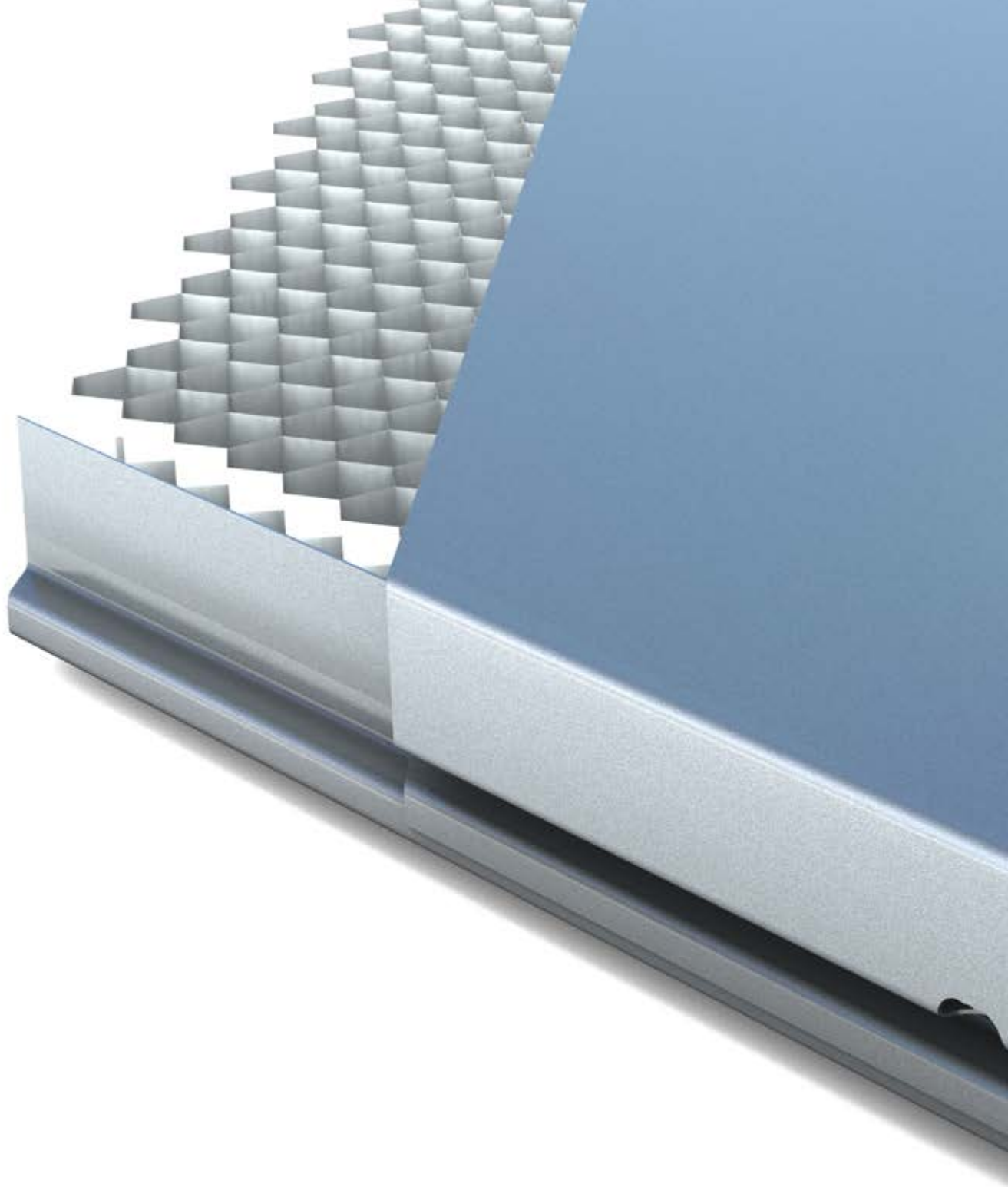
Qbiss Screen **est un système de cassettes métalliques conçues** sur-mesure et livrées prêtes à poser pour les applications de façades rapportées ventilées, en neuf ou en rénovation.

Les modules sont composés d'un noyau nid d'abeille en aluminium moisé entre deux peaux métalliques avec des rives-angles formées sans coupe ou pliage.

Polyvalent et flexible, le système Qbiss Screen est également applicable en toitures ou en faux plafonds et habillages muraux intérieurs. Conçu et développé dans le cadre d'une approche globale de l'enveloppe du bâtiment, le système Qbiss Screen peut être combiné avec les solutions d'enveloppes architecturales isolées Qbiss One.

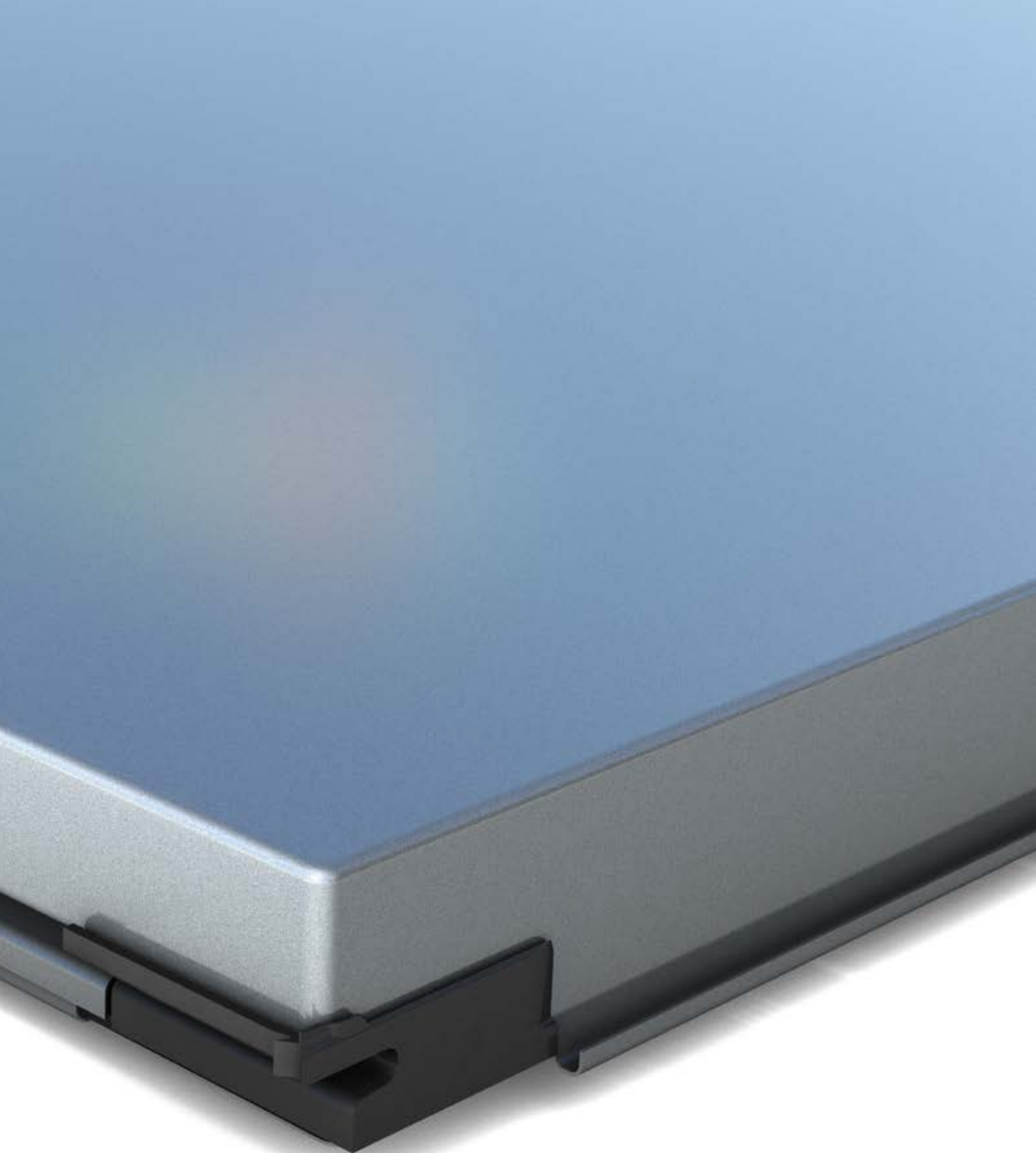
Esthétique par conception et **parfaitement plan**, le système Qbiss Screen est également pertinent pour répondre aux plus hautes exigences de réglementation en réaction au feu (classement **A2**) ainsi que pour satisfaire aux contraintes des **charges climatiques extrêmes** y compris en **grands formats**.

Le système Qbiss est fabriqué selon les mêmes normes de production que tous les produits Qbiss dans un environnement entièrement automatisé et contrôlé garantissant ainsi une **qualité et une performance constante**. Il est complété par une gamme très fournie de solutions **architecturales détaillées**, qui permettent de simplifier le processus de conception et ajoutent une valorisation esthétique globale de la construction.



LES PRINCIPAUX ARGUMENTS DU SYSTÈME SONT :

- Coins des cassettes emboutis (pas de pliage ni soudure)
- Toutes les couleurs RAL
- Choix des matières (métal, inox, cuivre, imprimés ou gravés)
- Polyvalence des calepinages (pose verticale, horizontale, joints droits, croisés ou aléatoires, ...)
- Variété des dimensions
- Large choix d'accessoires (angles, baies, joints)



LES COMPOSANTS DES ELEMENTS METALLIQUES SONT:

- Tôle d'acier extérieure prépeinte métallisée revêtue d'une protection en PUR ou en PVDF de la plus haute qualité
- Âme nid d'abeille en aluminium
- Tôle d'acier intérieure prépeinte métallisée revêtue d'une protection polyester.

AVANTAGES TECHNIQUES

Comparé aux produits conventionnels de façades rapportées ventilées, le système Qbiss Screen offre une kyrielle d'avantages techniques qui permettent de répondre aux applications de construction les plus variées.

- Des éléments entièrement préfabriqués livrés prêts à l'emploi sur site
- Portées jusqu'à 6500 mm
- Parfaite planéité
- Classement en réaction au feu : A2
- Epaisseur de la cassette métallique : 50 mm
- Faible masse
- Large gamme de formats
- Recyclable à 99%

Epaisseur de l'élément (mm)		50
Masse (kg / m2)	Fe 0.7/Fe 0.7	14
Noyau		Nid d'abeille en aluminium
Réaction au feu des cassettes (EN 13501-1)		A2*
Largeur des cassettes (mm)		600 à 1200
Longueur des cassettes (mm)		550 à 6500

*Valable pour les éléments d'une surface unitaire > 3m². Merci de vous rapprocher du Support Technique Trimo pour toutes demandes spécifiques inhérentes au projet.



Système Qbiss Screen



AVANTAGES ARCHITECTURAUX

Le système Qbiss Screen se distingue par son esthétique exceptionnelle adaptée aux applications architecturales les plus diverses et variées. De nombreuses combinaisons de calepinages, de teintes et de finitions permettent aux concepteurs d'exprimer librement leur créativité. Le système Qbiss Screen n'a pas d'égal quand il s'agit d'écrire architecturalement une façade.

- Séduisants angles arrondis des cassettes
- Sans coupe, sans pli, sans soudure
- Surfaces totalement planes
- Disponible en éléments d'angles préfabriqués plans et standards
- Large éventail de détails architecturaux disponibles
- Diverses configurations de joints creux
- Grande variété en gamme de finitions (acier, acier inoxydable, carbone, bois, cuivre ou autres aspects)
- Large gamme de couleurs
- Importante variété de calepinages
- Option LED intégré dans les joints creux

LARGE GAMME DE COULEURS ET DE FINITIONS





APPLICATIONS ET UTILISATIONS

L'innovant système Qbiss Screen convient aux applications les plus étendues en tous types de bâtiments et assure grâce à son esthétisme qualitatif une valorisation inégalée de l'ouvrage.

- Façades architecturales
- Toitures
- Faux plafonds et habillages muraux
- Construction neuve ou rénovation
- Entièrement compatible avec les systèmes d'enveloppe architecturales Qbiss One
- Réduction du temps de mise en œuvre
- Remplacement d'un élément rapide et efficace
- Haute qualité et durabilité certifiées







A close-up photograph of several rectangular architectural blocks with a fine, woven texture. The blocks are arranged in a staggered, overlapping pattern, creating a sense of depth and geometric form. The lighting is soft and directional, highlighting the texture and the edges of the blocks. The overall color palette is a range of blue tones, from a deep navy to a lighter, dusty blue.

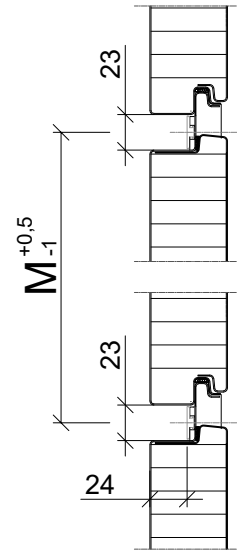
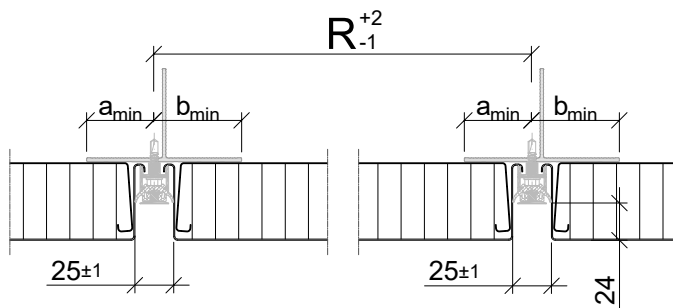
DETAILS ARCHITECTURAUX

DETAIL JONCTIONS

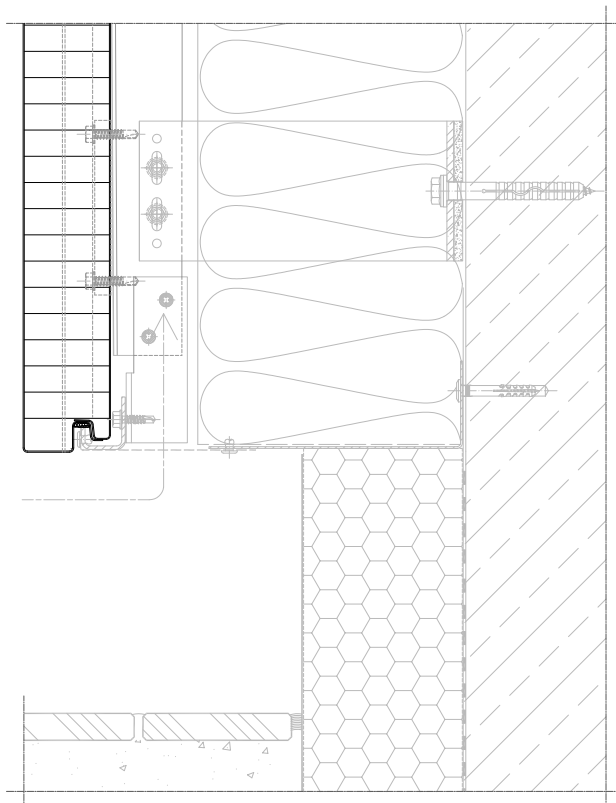
R - facade element length

M - module width

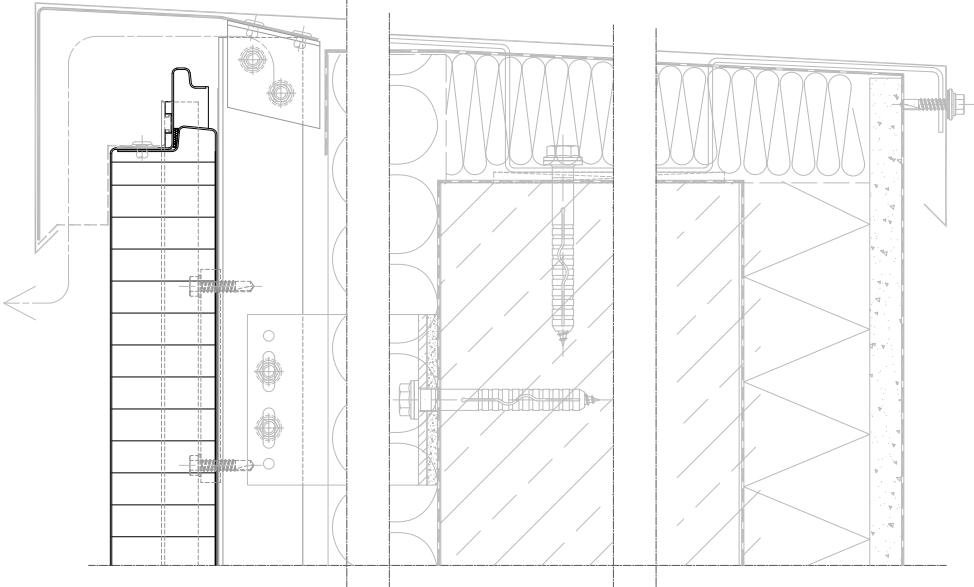
$a_{\min} = b_{\min} = 50 \text{ mm}$



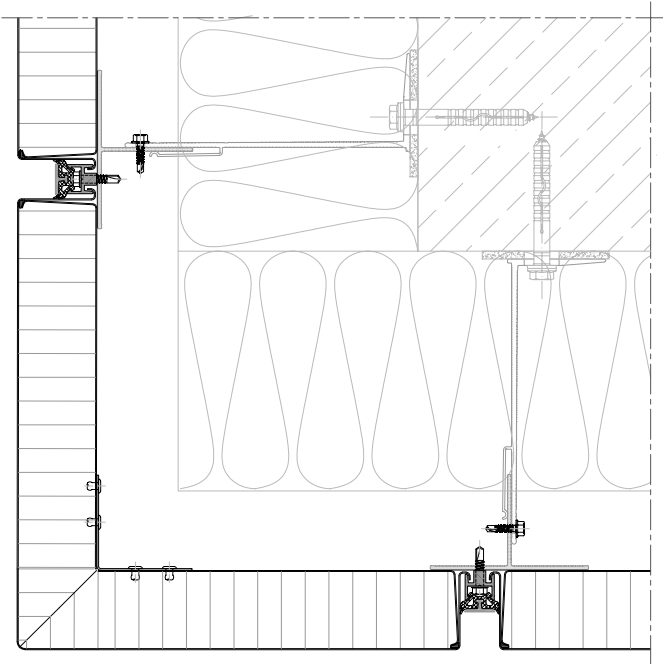
DETAIL PARTIE BASSE



DETAIL ACROTÈRE



DETAIL ANGLE



PROFIL DE LA SOCIÉTÉ

La Société Trimo est l'une des entreprises leaders en Europe en matière de conception, de développement et de productions de solutions constructives livrées prêt à poser pour l'enveloppe du bâtiment.

L'expertise technique, la durabilité, la qualité, la fiabilité et l'accent mis sur la R&D sont des éléments essentiels de notre ADN qui ont permis notre développement à travers le monde. La société Trimo commercialise ses systèmes, produits et services sous sa propre marque dans plus de 60 pays à travers le monde et dispose d'un réseau commercial dans près de 30 pays.

De nombreuses sociétés telles que Airbus, London Heathrow Airport, Nestlé, Philips, DHL, Porsche, McLaren, IKEA, Prologis, Mercedes Benz, Coca Cola et bien d'autres ont fait confiance avec succès aux systèmes, produits et services de la société Trimo.

TRIMO

TRIMO FRANCE

174 RUE DU TEMPLE

75013 PARIS, FRANCE

T: +33 01 44 54 31 60

TRIMO.FR@TRIMO-GROUP.COM

WWW.TRIMO-GROUP.COM/FR/FR

Trimo Group détient tous les droits d'auteurs sur les informations et les détails fournis sur ce support, par conséquent, toute reproduction et toute distribution non autorisées sont strictement interdites. Des attentions professionnelles ont été apportées à ce support pour s'assurer que les informations / détails sont exacts, corrects, complets et non trompeurs. Cependant, Trimo, et ses filiales, n'assume aucune responsabilité pour les éventuelles erreurs ou informations trompeuses contenues. Les informations / détails sur ce support sont seulement fournies à usage indicatif général. L'utilisation de ce support est conduite de votre propre initiative et sous votre responsabilité au regard du respect des lois locales. Tout écart dans les détails et les solutions de projet sont soumis à la responsabilité de l'utilisateur. Nous ne pourrions en aucun cas être tenus responsables de toute perte ou dommage direct, y compris et sans limitation, perte ou dommage indirect ou consécutif, ou de toute autre perte ou dommage résultant des profits de pertes découlant de ou en relation avec l'utilisation de ce support. Toutes les informations publiées par Trimo Group font l'objet d'un développement continu et les informations contenues sur ce support sont à jour à la date d'émission. Il est de la responsabilité de l'utilisateur d'obtenir les informations les plus récentes auprès de Trimo lorsque des informations / détails sont utilisés pour le projet.

La dernière version du document est disponible sur notre site internet: www.trimo-group.com & <https://trimo-group.com/fr/fr/> La dernière version du document publié en langue anglaise prévaut sur les autres documents traduits.

Pour plus d'informations sur la livraison des panneaux, consultez les conditions générales de vente éditées par Trimo à l'adresse web suivante : <https://trimo-group.com/fr/fr/conditions-generales-de-vente>

