

# TRI MO QBISS SCREEN

Projekt. Funkcjonalność. Trwałość.





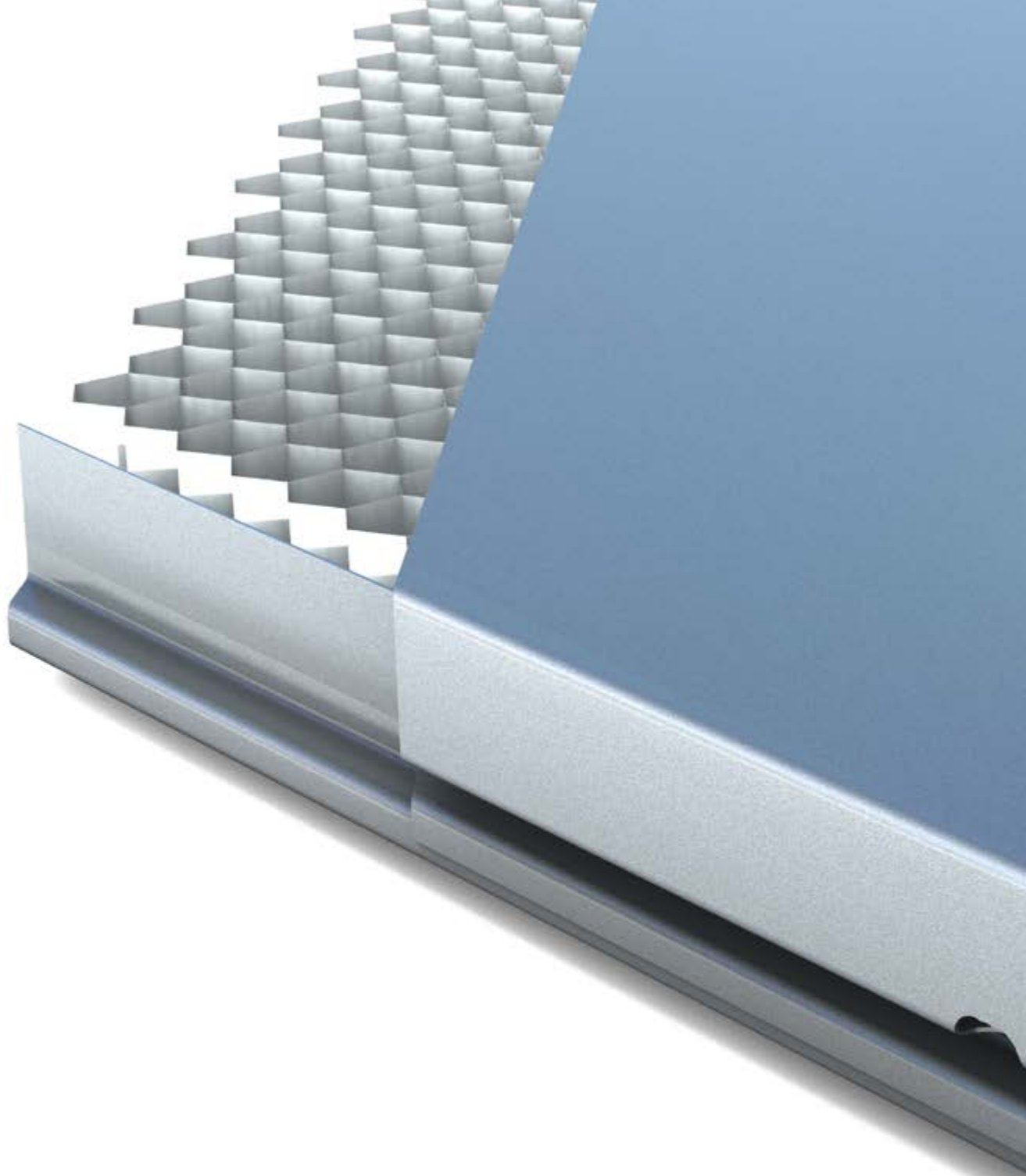
# QBISS SCREEN

to **innowacyjny system kasetonów metalowych** przeznaczony do wentylowanych fasad zarówno nowych, jak i remontowanych budynków. Składa się z aluminiowego rdzenia o strukturze plastra miodu, znajdującego się między dwiema metalowymi okładzinami. Wszystkie elementy narożnikowe formowane są bez nacięć i zakładkek.

Wszechstronny i elastyczny Qbiss Screen jest tak samo odpowiedni dla dachów, jak i dla **zewnętrznych i wewnętrznych** ścian oraz sufitów, wnosząc systemowe podejście do obudowy budynkowej, dzięki możliwości pełnej integracji z architektonicznym, izolacyjnym systemem fasadowym Qbiss One.

Estetycznie wyglądający i **perfekcyjnie płaski** Qbiss Screen został opracowany, by spełnić najbardziej surowe wymagania odporności ogniowej **A2**, maksymalnie **duże obciążenia wiatrowe** czy potrzebę zastosowania **dużych elementów**.

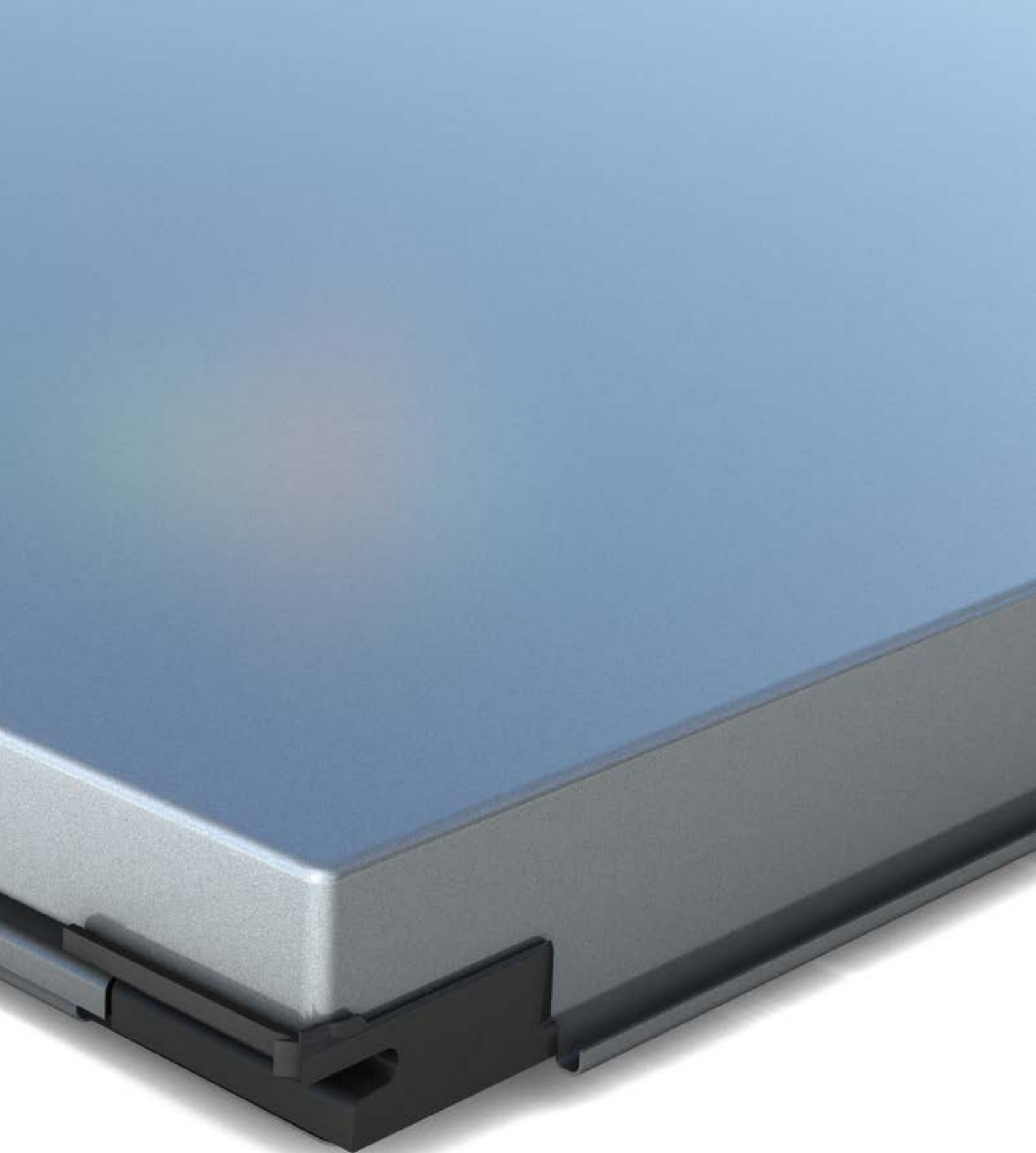
Qbiss Screen produkowany jest zgodnie z tymi samymi normami co wszystkie produkty Qbiss, w pełni zautomatyzowanym kontrolowanym środowisku gwarantującym wysoką **jakość i powtarzalność własności**. System uzupełnia kompletna oferta **detali architektonicznych**, które nie tylko skracają proces projektowania, ale zwiększają ogólną atrakcyjność wizualną obiektu.



## GŁÓWNE KOMPONENTY SYSTEMU:

- Kasetony
- Elementy mocujące
- Detale architektoniczne
- Prefabrykowane gięte elementy narożnikowe
- Okna i drzwi (opcjonalnie)
- Podkonstrukcja (opcjonalnie)





## BUDOWA KASETONU:

- Zewnętrzna metalicznie powlekana blacha z powłoką PUR (poliuretanową) lub PVDF.
- Aluminiowy rdzeń z plastrem miodu o najwyższym standardzie
- Wewnętrzna metalicznie powlekana blacha z powłoką poliestrową

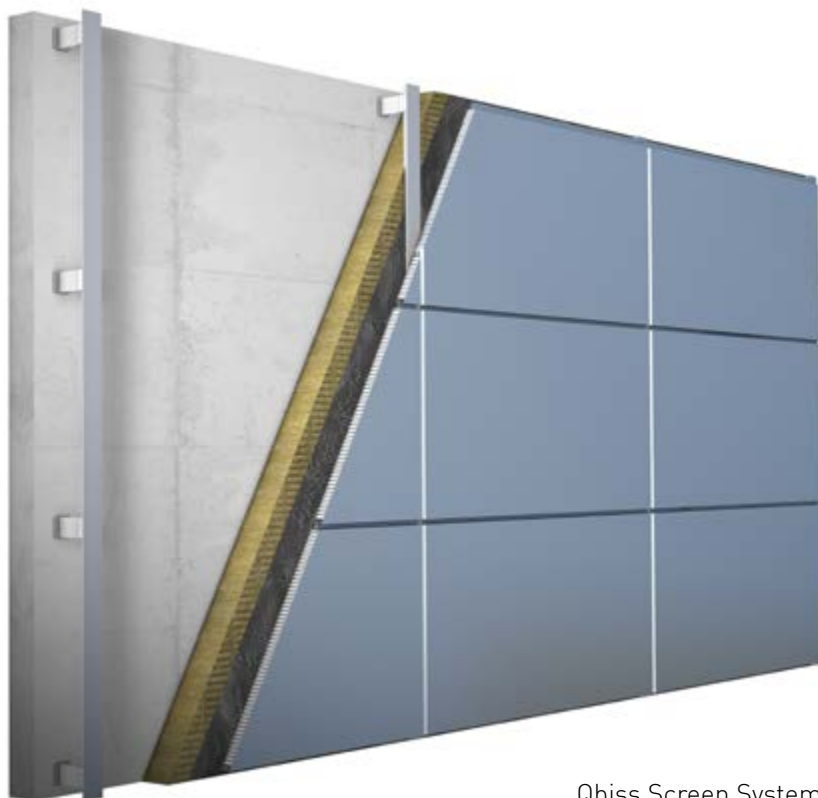
# KORZYŚCI TECHNICZNE

W porównaniu do tradycyjnych systemów kasetonowych, Qbiss Screen oferuje liczne korzyści techniczne, które zwiększają możliwości zastosowania systemu.

- Całkowicie prefabrykowane elementy dostarczane wprost na budowę
- Rozpiętości konstrukcyjne do 6500 mm
- Maksymalna płaskość
- Odporność na ogień – Klasa A2
- Grubość elementu: 50 mm
- Mała masa
- Szeroki wybór rozmiarów
- 99% podatność na recykling

<b>Grubość elementu (mm)</b>		50
<b>Masa (kg/m<sup>2</sup>)</b>	Fe 0.7/Fe 0.7	14
<b>Rdzeń</b>		Aluminiowy plaster miodu
<b>Odporność ogniowa - element (EN 13501-1)</b>		A2*
<b>Szerokość elementu (mm)</b>		600 - 1200
<b>Długość elementu (mm)</b>		550 - 6500

\* Obowiązuje dla poszczególnych elementów o powierzchni > 3m<sup>2</sup>. Skontaktuj się z działem technicznym firmy Trimo, aby zapoznać się z indywidualnymi wymaganiami dla projektu.



Qbiss Screen System



# KORZYŚCI PROJEKTOWE

Qbiss Screen wyróżnia się wyjątkową estetyką, opracowaną z myślą o szerokim zakresie zastosowań. Od wielu rodzajów łączeń po różne kolory i opcje wykończenia, Qbiss Screen nie ma sobie równych.

- Unikalne zaokrąglone narożniki elementów
- Brak nacięć, zakładek lub spawów
- Całkowicie płaskie powierzchnie
- Dostępne jako gładki i standardowo prefabrykowany element narożny
- Szeroki wybór detali architektonicznych
- Różne opcje połączeń
- Wybór materiałów wykończeniowych (stal lub stal nierdzewna, wygląd węgla, drewna, miedzi lub inny)
- Szeroka paleta kolorów
- Różne opcje montażu
- Zintegrowane oświetlenie LED w złączach

## SZEROKA PALETA KOLORÓW







# ZASTOSOWANIE

Qbiss Screen jest odpowiedni do wielu zastosowań i różnych typów budynków, wnosząc innowacyjność i estetykę do obudowy budynkowej.

- Zewnętrzne i wewnętrzne ściany i sufity
- Pokrycie dachów
- Budynki nowe i remontowane
- Pełna kompatybilność ze wszystkimi rozwiązaniami Qbiss One
- Krótki czas montażu
- Szybka i łatwa wymiana elementów
- Najwyższa jakość i trwałość











The image shows a close-up of several dark blue, rectangular architectural blocks. The blocks are arranged in a staggered, overlapping pattern, creating a sense of depth and geometric form. The surface of the blocks has a fine, woven texture, similar to a high-quality fabric or a specialized material. The lighting is soft and directional, highlighting the edges and the texture of the blocks. The overall color is a deep, muted blue.

DETALE ARCHITEKTONICZNE

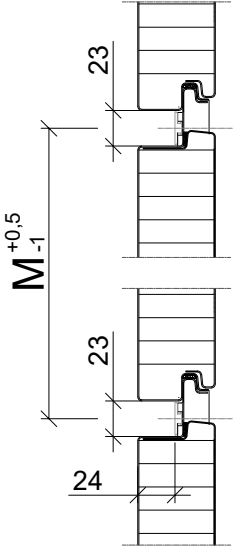
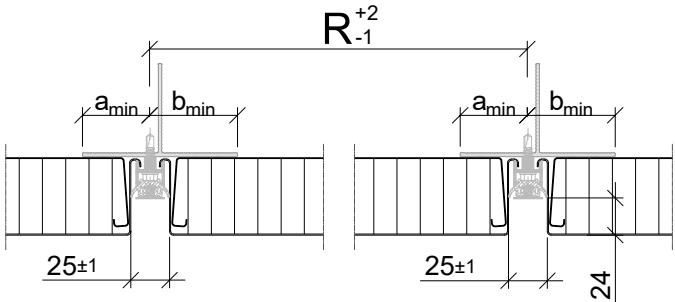


# ZŁĄCZE

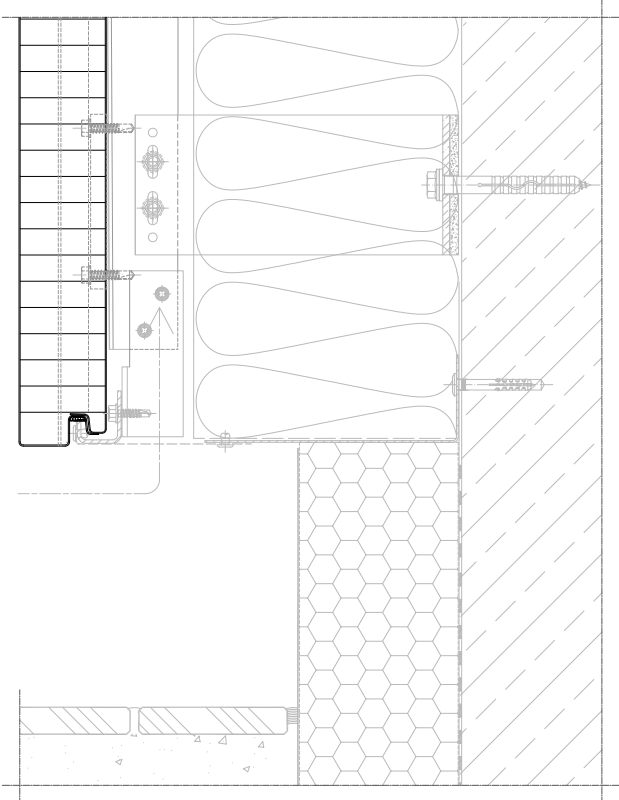
R - facade element length

M - module width

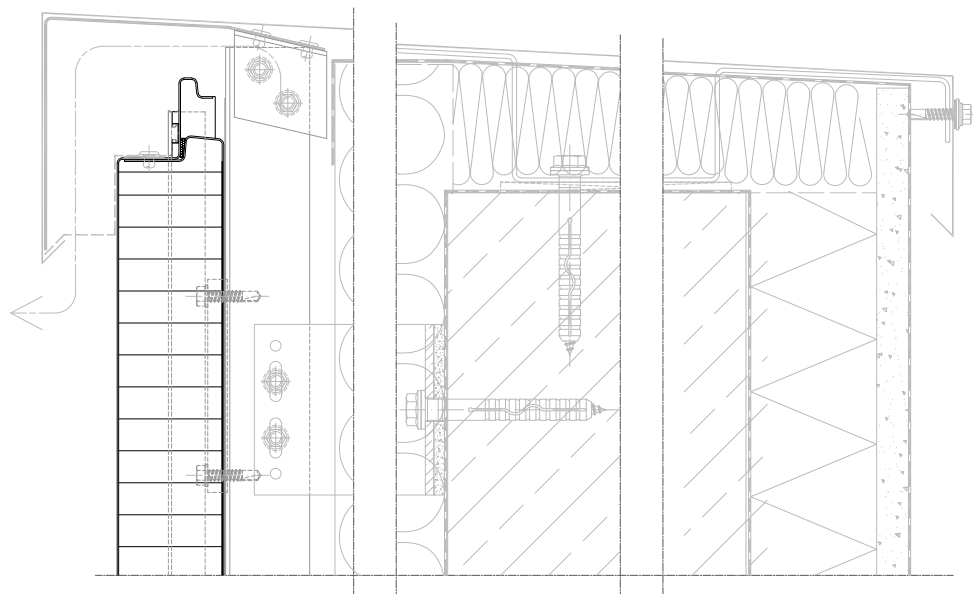
$a_{min} = b_{min} = 50 \text{ mm}$



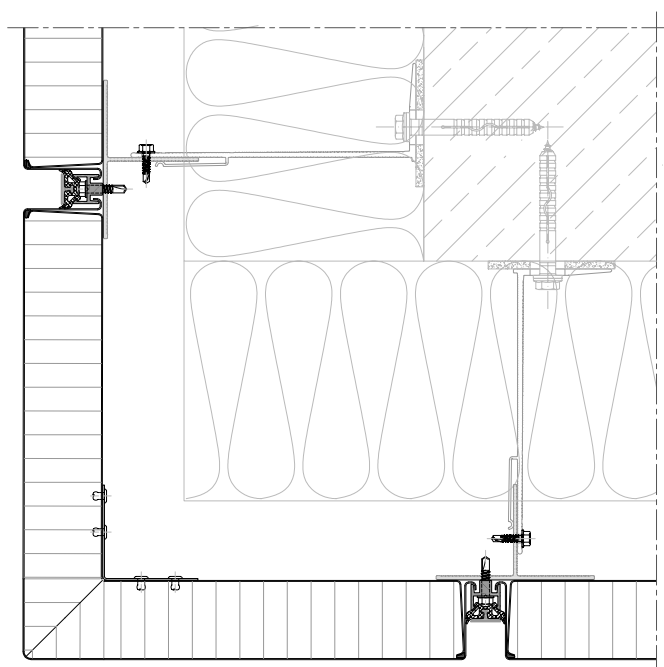
# OKAPNIK



# PARAPET GÓRNY



# NAROŻNIK



# PROFIL FIRMY

Trimo jest jedną z wiodących spółek europejskich oferujących oryginalne i kompletne rozwiązania obudowy budynkowej.

Specjalistyczna wiedza, zrównoważony rozwój, niezawodność i przyszłościowe myślenie to podstawowe czynniki sukcesu, dzięki którym Trimo obecne jest na całym świecie. Obecnie Trimo sprzedaje produkty i usługi pod własną marką w ponad 60 krajach na świecie i posiada sieć sprzedaży w prawie 30 krajach.

Do partnerów Trimo należą takie firmy jak Airbus, London Heathrow Airport, Nestle, Philips, DHL, Porsche, McLaren, IKEA, Prologis, Mercedes Benz, Coca Cola i wiele innych.

# TRIMO

## TRIMO POLSKA SP. Z O.O.

UL. RABCZAŃSKA 31

02-912 WARSZAWA, POLSKA

T: +48 691 539 255

T: +48 605 099 188

E: TRIMO.PL@TRIMO-GROUP.COM

WWW.TRIMO-GROUP.COM

Trimo Group posiada pełne prawa autorskie do informacji i szczegółów podawanych na tym nośniku, dlatego wszelkie niedozwolone odtwarzanie i dystrybucja są surowo zabronione. Dostarczono starań, aby informacje/szczegóły były dokładne, poprawne i kompletne, a nie wprowadzające w błąd, jednak Trimo, w tym jej spółki zależne, nie ponosi odpowiedzialności za błędy lub informacje, które okazały się wprowadzające w błąd. Informacje / dane na tym nośniku są przeznaczone wyłącznie do celów ogólnych. Korzystanie z niego odbywa się z własnej inicjatywy i odpowiedzialności za zgodność z lokalnymi przepisami. Wszelkie odchylenia w szczegółach i rozwiązaniach projektowych są odpowiedzialnością użytkownika. W żadnym wypadku nie ponosimy odpowiedzialności za jakiegokolwiek straty lub szkody, w tym bez ograniczeń, pośrednie lub wtórne straty lub szkody, lub jakiegokolwiek straty lub szkody wynikające z zysków, strat wynikających z użycia tego nośnika lub w związku z nim. Wszystkie informacje podawane przez Trimo Group podlegają ciągłym aktualizacjom, a informacje/szczegóły zawarte na tych nośnikach są aktualne w dniu ich wydania. Użytkownik jest odpowiedzialny za uzyskanie najbardziej aktualnych informacji z Trimo, jeśli informacje/szczegóły są wykorzystywane w projekcie.

Ostatnia wersja tego dokumentu jest dostępna na stronie [www.trimo.pl](http://www.trimo.pl)  
Informacje dotyczące dostawy płyt zawarte są w Ogólnych Warunkach Sprzedaży (<https://trimo-group.com/en/trimo/general-conditions-of-sale>).

