

TRI MO QBISS SCREEN

Design. Funktionalität. Beständigkeit.





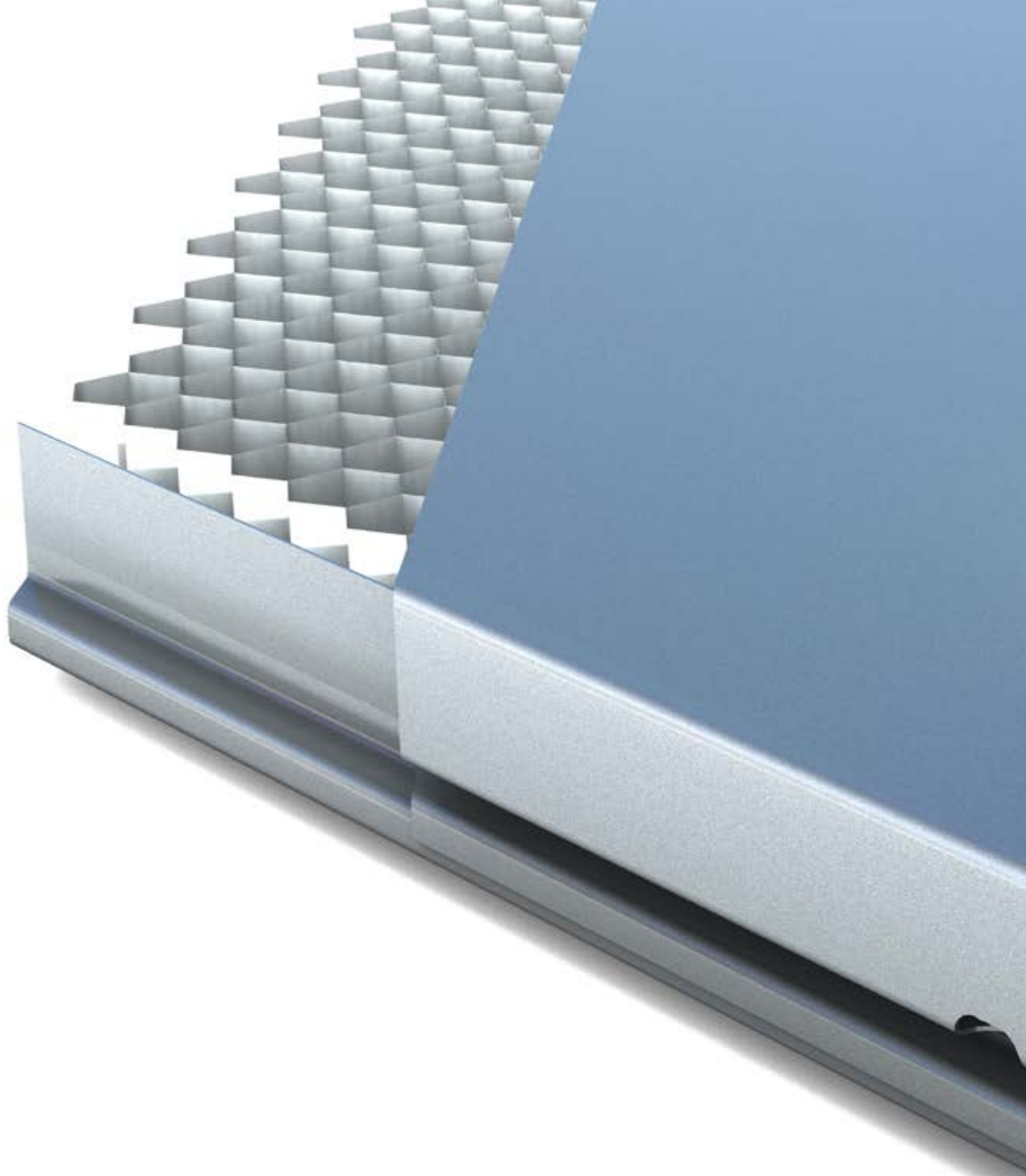
QBISS SCREEN

ist ein **innovatives, hochästhetisches Metallfassadensystem**, welches für hinterlüftete Fassadenanwendungen bei Neubauten sowie im Sanierungsfall konzipiert worden ist. Es beinhaltet einen Aluminium-Wabenkern, der mit der äußeren und inneren Metallschale verklebt ist. Sämtliche ECKELEMENTE werden ohne Schnitt- und Falzverfahren gefertigt.

Das vielseitig und flexibel einsetzbare System Qbiss Screen eignet sich nicht nur als Decken- und Wandsystem im **Außen- und Innenbereich**, sondern auch als Komponente im Bereich Double Skin im Bereich zweischaliger Metaldächer. Qbiss Screen bietet Systemlösungen für die Gebäudehülle, die vollständig mit den Qbiss One Lösungen für gedämmte architektonische Gebäudehüllen kombiniert werden können.

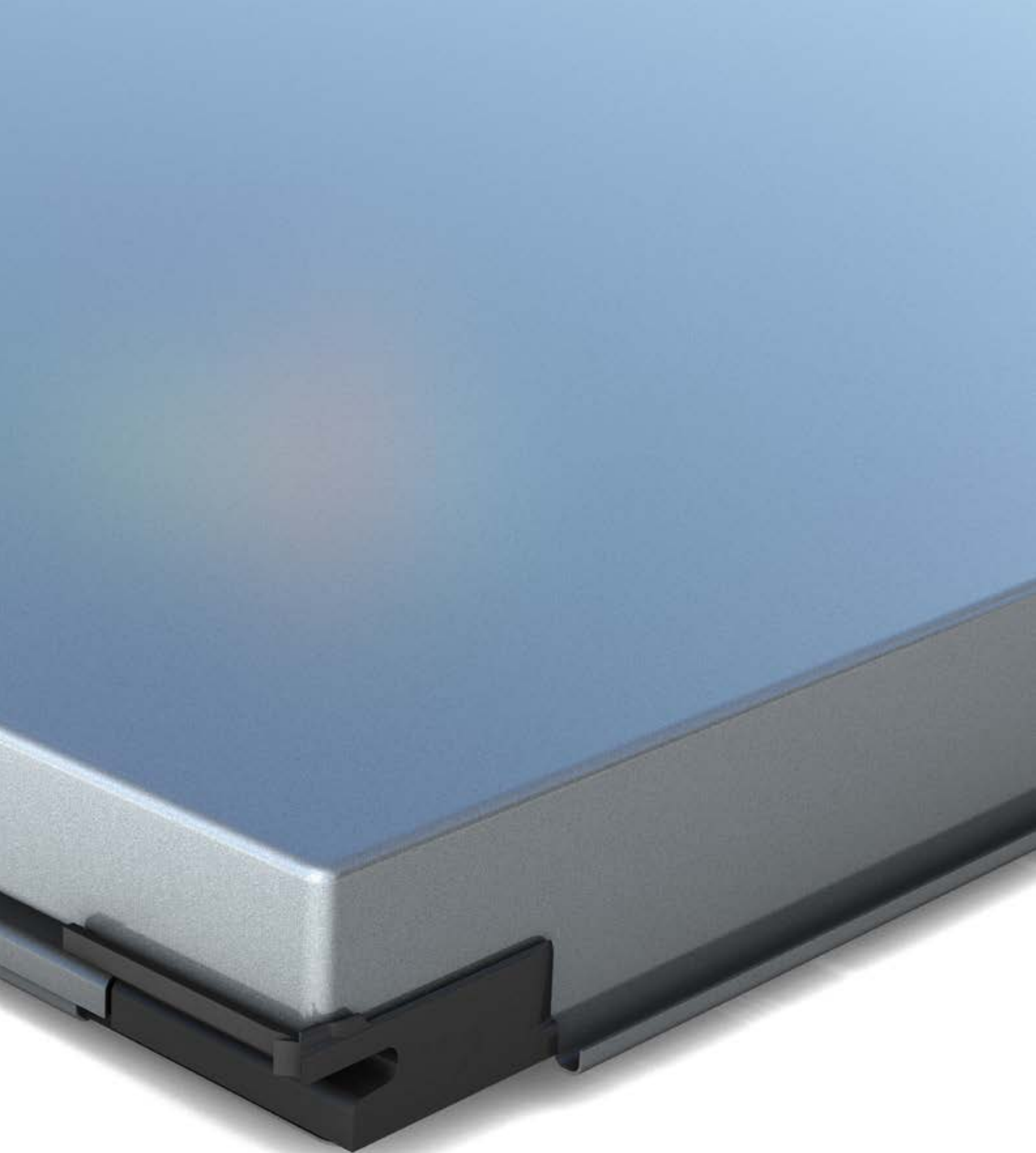
Neben dem ästhetischen Design und der **vollkommenen Ebenheit** entspricht Qbiss Sreen den höchsten **A2** Brandschutzvorschriften, hält außergewöhnlich **hohen Windlasten** stand und kann die Anforderungen betreffend **großflächige Elemente** erfüllen.

Qbiss Screen wird nach denselben Standards, die für alle Qbiss Produkte gelten, in einer vollautomatischen, kontrollierten Umgebung gefertigt, wodurch **Qualität und gleichbleibende Leistung** sichergestellt werden. Qbiss Screen wird durch eine Palette an **architektonischen Detaillösungen** ergänzt, die nicht nur den Planungsprozess verkürzen, sondern auch zum ästhetischen Gesamteindruck des Bauwerks beitragen.



KOMPONENTEN DES SYSTEMS:

- hinterlüftete Fassadenelemente
- Befestigungsmaterial
- architektonische Leistungsdetails
- vorgefertigte ECKELEMENTE
- Fenster und Türen (optional)
- Unterkonstruktion (optional)



KOMPONENTEN DES ELEMENTS:

- Vorbeschichtetes, feuerverzinktes äußeres Stahlblech mit PUR oder PVDF Beschichtung
- Aluminium-Wabenkern
- Vorbeschichtetes, feuerverzinktes inneres Stahlblech mit Polyesterbeschichtung

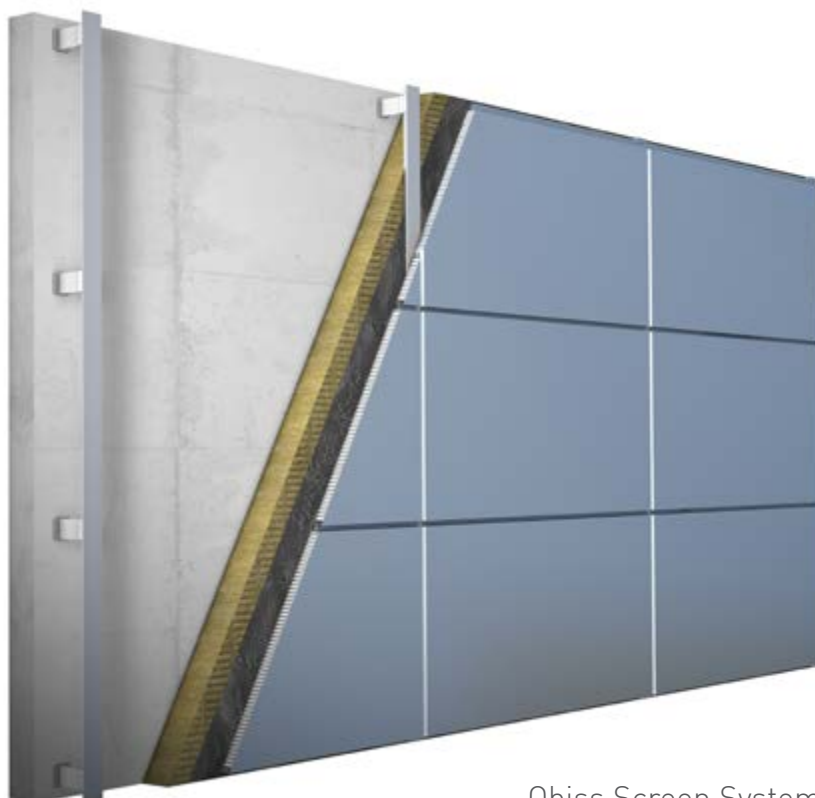
TECHNISCHE VORTEILE

Im Vergleich zu herkömmlichen hinterlüfteten Fassadensystemen bietet Qbiss Screen eine Reihe von technischen Vorteilen, dank derer sich das Produkt für eine Vielzahl von Konstruktionen eignet.

- komplett vorgefertigte Elemente, die vor Ort angeliefert werden
- Spannweiten von bis zu 6500 mm
- hohe Ebenheit
- Brandwiderstandsklasse A2
- 50 mm Elementstärke
- geringes Gewicht
- breites Spektrum an Formaten
- zu 99% recycelbar

Elementstärke (mm)		50
Gewicht (kg/m²)	Fe 0.7/Fe 0.7	14
Kern		Aluminium-Wabenkern
Brandwiderstandsklasse – Element (EN 13501-1)		A2*
Elementbreite (mm)		600 - 1200
Elementlänge (mm)		550 - 6500

*Es gilt für die individuellen Elemente mit Flächen von > 3 m². Für Ihr spezifisches Projekt prüfen Sie bitte die Erfordernisse mit Trimo technischer Support.



Qbiss Screen System



DESIGN-VORTEILE

Qbiss Screen zeichnet sich durch seine herausragende Ästhetik aus, die für ein breites Spektrum an architektonischen Anwendungen entwickelt wurde. Von zahlreichen Fugenoptionen und Kombinationen bis hin zu unterschiedlichen Montagevarianten, Farben und Materialausführungen – Qbiss Screen sucht seinesgleichen.

- einzigartige gerundete Eckelemente
- keine Schnitte, Falzungen oder Schweißnähte
- vollkommen ebene Oberflächen
- Eckelemente standard als glatte vorgefertigte Elemente verfügbar
- breites Spektrum verfügbarer architektonischer Details
- verschiedene Fugenvarianten
- Vielzahl von Materialausführungen (Stahl- und Edelstahlmaterial und in Karbon-, Holz-, Kupfer- oder sonstigen Optik)
- breite Farbpalette
- vielfältige Montageoptionen
- in die Fugen integrierte LED-Beleuchtung

BREITE FARBPALETTE



PORSCHE



ANWENDUNGS- UND EINSATZGEBIETE

Qbiss Screen eignet sich für unterschiedliche Anwendungen und Gebäudearten und sorgt für ein innovatives und ästhetisches Aussehen der Gebäudehülle.

- Decken und Wände im Außen- und Innenbereich
- Double Skin zweischalige Metalldächer
- Neubauten und Sanierungen
- vollständig kompatibel mit sämtlichen Qbiss One Lösungen für architektonische Gebäudehüllen
- kurze Montagezeit
- schneller und einfacher Austausch von Elementen
- höchste Qualität und Beständigkeit







A close-up photograph of a set of blue architectural steps. The steps are made of a textured material, possibly concrete or stone, and are arranged in a diagonal line from the top left towards the bottom right. The lighting is soft, highlighting the texture and the edges of the steps. The background is a solid, slightly darker blue color.

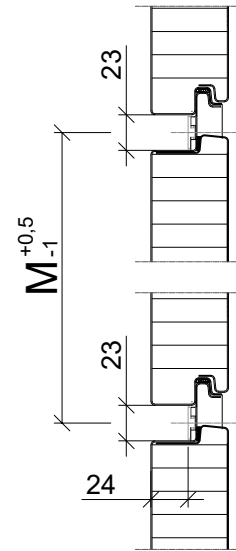
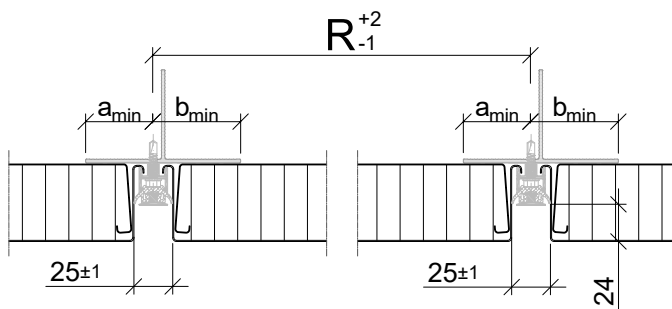
ARCHITEKTONISCHE DETAILS

FASSADENVERLÄNGERUNG

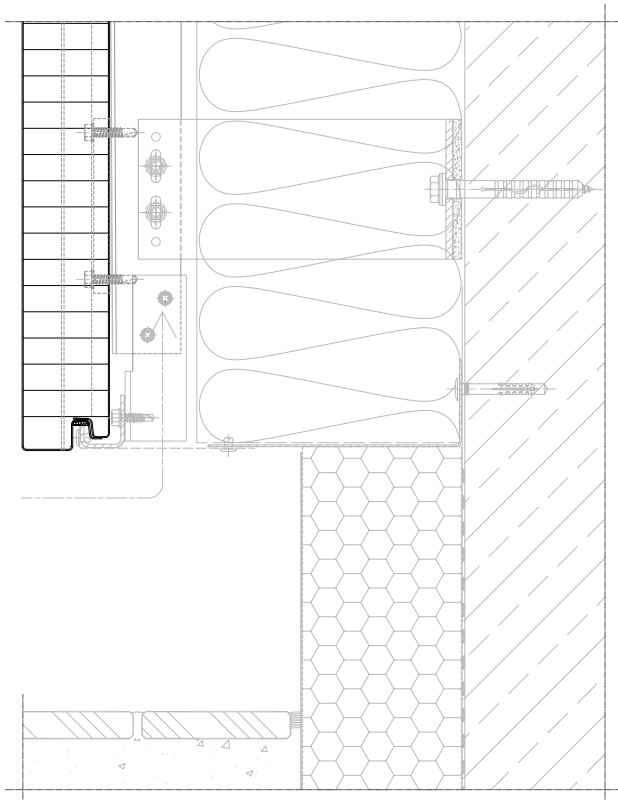
R - facade element length

M - module width

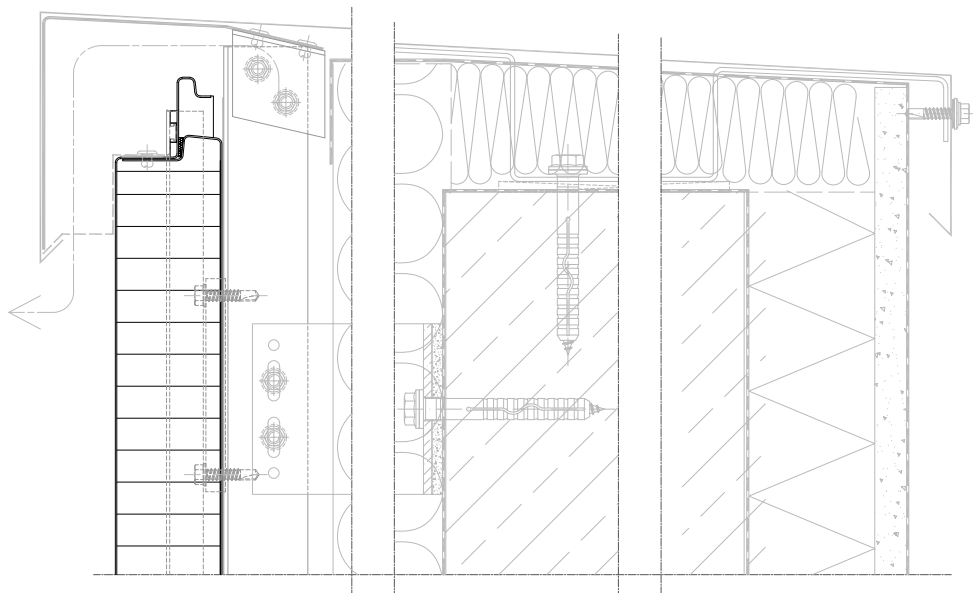
$a_{\min} = b_{\min} = 50 \text{ mm}$



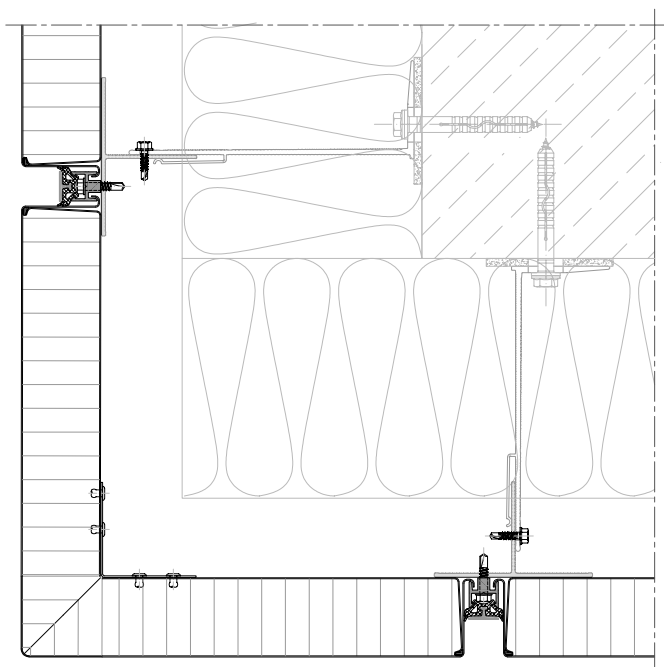
FUSSPUNKTAUSBILDUNG



ATTIKAAUSBILDUNG



ECKAUSBILDUNG



UNTERNEHMENSPROFIL

Trimo ist ein führendes europäisches Unternehmen in der Entwicklung eigener Lösungen für die komplette Gebäudehülle.

Fachwissen, Zuverlässigkeit, Nachhaltigkeit und der Fokus auf die Zukunft sind die wesentlichen Elemente, die Trimo in der Welt erfolgreich machen. Trimo vertreibt seine Produkte und Dienstleistungen unter eigenem Namen weltweit in über 60 Ländern und verfügt über ein eigenes Vertriebsnetz in mehr als 30 Ländern.

Trimos Partnerportfolio umfasst Unternehmen wie Airbus, London Heathrow Airport, Nestle, Philips, DHL, Porsche, McLaren, IKEA, Prologis, Mercedes Benz, Coca-Cola und viele andere.

TRIMO

TRIMO SCHWEIZ GMBH

BILDSTRASSE 28
9030 ABTWIL, SWITZERLAND
P: +41 71 310 29 26
M: +41 79 374 64 24
INFO.CH@TRIMO-GROUP.COM
WWW.TRIMO-GROUP.COM/DE/DE

Die Trimo Group verfügt über vollständige Urheberrechte an den im Dokument enthaltenen Informationen und Details, weswegen jegliche unberechtigte Vervielfältigung und Verbreitung untersagt ist. Durch hohe fachliche Sorgfalt werden die Genauigkeit, Richtigkeit sowie Vollkommenheit der Informationen/Details gewährleistet, jedoch übernimmt Trimo, einschließlich seiner Tochtergesellschaften, keine Haftung oder Gewähr für Fehler oder Informationen, die als irreführend aufgefasst werden. Informationen/Details in diesem Dokument dienen ausschließlich allgemeinen Zwecken. Sie verwenden Sie auf eigene Initiative hin und unter eigener Verantwortung für die Übereinstimmung mit lokalem Recht. Jegliche Abweichungen bei den Details und Projektlösungen liegen in Verantwortungsbereich dessen, der sie verwendet. Wir halten in keinem Fall für irgendeinen Verlust oder Schaden, das gilt unter anderem, aber nicht ausschließlich für Zweit- oder Folgeschäden, oder Schäden aus Gewinnverlust, der in Verbindung mit der Verwendung dieses Dokuments entstanden ist. Alle durch die Trimo Group übermittelten Informationen werden ständig weiterentwickelt und die in diesem Dokument enthaltenen Informationen/Details sind aktuell zur Zeit der Herausgabe. Es liegt in der Verantwortung des Benutzers, bei der Verwendung zu Projektzwecken die aktuellsten Informationen von Trimo einzuholen.

Die letzte Version des Dokuments steht auf der Internetseite zur Verfügung: www.trimo-group.com. Die letzte Version vom publizierten Dokument auf englischer Sprache hat Vorrang vor den anderen übersetzten Dokumenten.
Für die Information über Paneellieferung siehe Trimos Allgemeine Bedingungen (<https://trimo-group.com/en/trimo/general-conditions-of-sale>).

